

Facciate ventilate

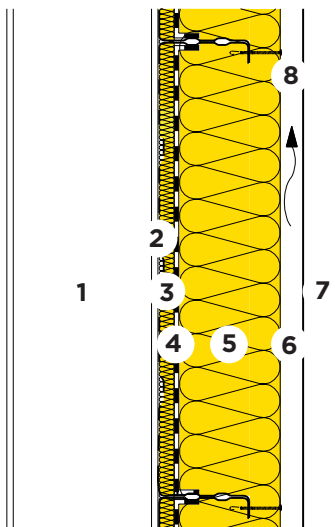
Facciata di metallo



21-635



Parete a cassettoni d'acciaio 500 e 600 mm, forate
Assorbimento fonico ISOLENE P 032 e PB F 032



- 1 Costruzione metallica
- 2 Sistema a cassettoni in lamiera forata
- 3 Isolamento termico e fonico
ISOLENE P 032, $\lambda_D = 0.032 \text{ W/(m K)}$
- 4 Freno al vapore
- 5 Isolamento termico e fonico
PB F 032 120 per prof. dei cass. 100 mm
PB F 032 140 per prof. dei cass. 120 mm
 $\lambda_D = 0.032 \text{ W/(m K)}$
- 6 Vuoto d'aerazione
- 7 Lameria 0.63 mm
- 8 Vite distanziatrice autopercorante SFS

Correzione acustica									
Frequenza	f	[Hz]	125	250	500	1000	2000	4000	media
Coefficiente di assorbimento fonico [D02]	α_s	[-]	0.59	1.07	1.15	0.93	0.91	0.92	0.93

[D02] Fonte: EMPA, Dübendorf / Bauphysikalisches Institut AG, Bern / Kühn & Blickle, Unterägeri.
[1] Vedi anche foglio 21-630

Queste informazioni corrispondono allo stato attuale della tecnica e sono riferiti unicamente ai prodotti ISOVER. Sotto riserva di modifiche tecniche.