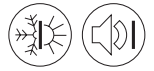


Facciate ventilate

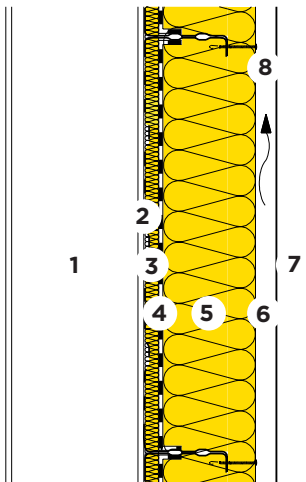
Facciata di metallo



21-630



Parete a cassettoni d'acciaio 500 e 600 mm, forate
Assorbimento fonico ISOLENE P 032 e PB F 032



- 1 Costruzione metallica
- 2 Sistema a cassettoni in lamiera forata
- 3 Isolamento termico e fonico
ISOLENE P 032, $\lambda_D = 0.032 \text{ W/(m K)}$
- 4 Freno al vapore
- 5 Isolamento termico e fonico
PB F 032 120 per prof. dei cass. 100 mm
PB F 032 140 per prof. dei cass. 120 mm
 $\lambda_D = 0.032 \text{ W/(m K)}$
- 6 Vuoto d'aerazione
- 7 Lameria 0.63 mm
- 8 Vite distanziatrice auto perforante SFS

Larghezze dei cassettoni	b	[mm]	500	600	600	
ISOLENE P 032	d	[mm]	20	20	20	
PB F 032	d	[mm]	140	120	140	
Protezione termica invernale ed estiva						
Coefficiente di trasmissione termica:						
- con ponti termici [B06]	U	[W/(m ² K)]	0.28	0.28	0.26	
- senza ponti termici	U ₀	[W/(m ² K)]	0.19	0.22	0.19	
Protezione termica estiva						
Capacità di accumulo termico (con R _{si})	κ _i	[Wh/m ² K]	2	2	2	
Isolamento fonico						
Valore di fonoisolamento ponderato [C04]	R _w	[dB]	39	39	39	
Valore di adattamento dello spettro	(C;Ctr)	[dB]	(-2;-6)	(-2;-6)	(-2;-6)	
Ecologia						
Punti di impatto ambientale [I01] [I02]	UBP'21	[Pt/(m ² a)]	2491	2331	2419	
Parte di isolante	-	[%]	9	9	10	

[B06] 3 vis par m².

[C04] Fonte: Saint-Gobain Isover AG.

[I01] Fattore di valutazione dell'Ufficio federale dell'ambiente UFAM.

[I02] Altri valori per la classificazione ecologica vedere file EcoSai.

[I] Vedi anche foglio 21-635

Queste informazioni corrispondono allo stato attuale della tecnica e sono riferiti unicamente ai prodotti ISOVER. Sotto riserva di modifiche tecniche.