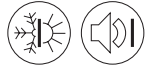


Facciate ventilate

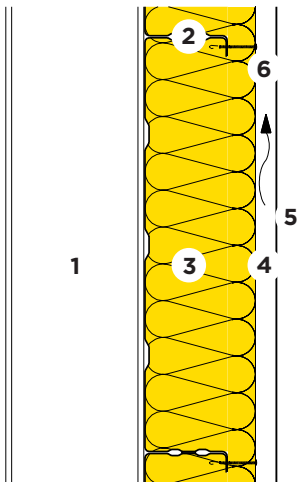
Facciata di metallo



21-620



Parete a cassettoni d'acciaio 500 e 600 mm
PB F 032 monostrato



- 1 Costruzione metallica
- 2 Sistema da cassettoni in lamiera
- 3 Isolamento termico e fonico
PB F 032 140 per prof. dei cass. 100 mm
PB F 032 160 per prof. dei cass. 120 mm
 $\lambda_D = 0.032 \text{ W/(m K)}$
- 4 Vuoto d'aerazione
- 5 Lameria 0.88 mm
- 6 Vite distanziatrice auto perforante SFS

Larghezze dei cassettoni	b	[mm]	500	600	600	
PB F 032	d	[mm]	160	140	160	
Protezione termica invernale ed estiva						
Coefficiente di trasmissione termica:						
- con ponti termici [B06]	U	[W/(m ² K)]	0.28	0.28	0.26	
- senza ponti termici	U ₀	[W/(m ² K)]	0.19	0.22	0.19	
Protezione termica estiva						
Capacità di accumulo termico (con R _{si})	κ_i	[Wh/m ² K]	1	1	1	
Isolamento fonico						
Valore di fonoisolamento ponderato [C04]	R _w	[dB]	49	49	49	
Valore di adattamento dello spettro	(C;Ctr)	[dB]	(-3;-9)	(-3;-9)	(-3;-9)	
Ecologia						
Punti di impatto ambientale [I01] [I02]	UBP'21	[Pt/(m ² a)]	3013	2791	2889	
Parte di isolante	-	[%]	7	6	7	

[B06] 3 vis per m².

[C04] Fonte: Saint-Gobain Isover AG.

[I01] Fattore di valutazione dell'Ufficio federale dell'ambiente UFAM.

[I02] Altri valori per la classificazione ecologica vedere file EcoSai.

Queste informazioni corrispondono allo stato attuale della tecnica e sono riferiti unicamente ai prodotti ISOVER. Sotto riserva di modifiche tecniche.