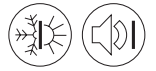


# Tetti a falda - Isolamento nella struttura portante

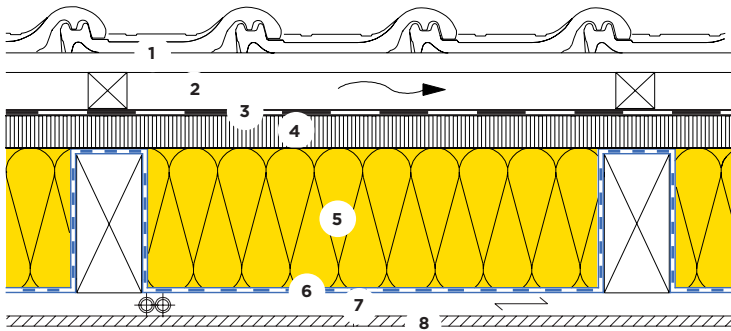
## Isolamento tra correntini



11-810



Risanamento dall'esterno - Variante 2  
Con strato isolante supplementare ISOPROTECT



- 1 Tegole di laterizio / Listonatura
- 2 Controlistonatura / Vuoto d'aerazione
- 3 Telo di sottotetto in base a SIA 232/1, es VARIO STORM S50
- 4 Telo di sottotetto: Pannello in fibra di legno ISOPROTECT,  $\lambda_D = 0.046 \text{ W/(m K)}$
- 5 Isolamento termico e fonico SWISSROLL 030,  $\lambda_D = 0.030 \text{ W/(m K)}$
- 6 Freno al vapore / Ermeticità all'aria VARIO KM SUPRAPLEX SKS
- 7 Listonatura / Tubi elettrici
- 8 Lastra di gesso 12.5 mm

ISOPROTECT	d	[mm]	60	80	60	80	60	80
SWISSROLL 030	d	[mm]	120	120	140	140	160	160
Protezione termica invernale ed estiva [Z01]			SIA 380/1	ModEnHa 2015	ModEnHa 2015	ModEnHa 2015	ModEnHa 2015	ModEnHa 2015
Coefficiente di trasmissione termica:								
- con ponti termici [A01] [B04]	U	[W/(m <sup>2</sup> K)]	0.22	0.20	0.20	0.19	0.19	0.17
- senza ponti termici	U <sub>0</sub>	[W/(m <sup>2</sup> K)]	0.17	0.16	0.16	0.15	0.14	0.13
Protezione termica estiva								
Coef. dinamico di trasmissione termica	U <sub>24</sub>	[W/(m <sup>2</sup> K)]	≤ 0.20	≤ 0.20	≤ 0.20	≤ 0.20	≤ 0.20	≤ 0.20
Capacità di accumulo termico (con R <sub>si</sub> )	κ <sub>i</sub>	[Wh/m <sup>2</sup> K]	4	4	4	4	4	4
Isolamento fonico								
Valore di fonoisolamento ponderato [C03]	R <sub>w</sub>	[dB]	52	52	52	52	52	52
Valore di adattamento dello spettro	(C;Ctr)	[dB]	(-2;-8)	(-2;-8)	(-2;-8)	(-2;-8)	(-2;-8)	(-2;-8)
Ecologia								
Punti di impatto ambientale [I01] [I02] [I03]	UBP'21	[Pt/(m <sup>2</sup> a)]	1149	1233	1177	1261	1605	1717
Parte de isolante, compresi i pannelli in fibra di legno	-	[%]	51	54	52	55	53	56

[A01] Interasse correntini 650 mm, larghezza correntini 100 mm.

[B04] 2,1 viti al m<sup>2</sup>.

[C03] Fonte: LIGNUM, DIN 4109-33:2016, www.dataholz.com.

[I01] Fattore di valutazione dell'Ufficio federale dell'ambiente UFAM.

[I02] Altri valori per la classificazione ecologica vedere file EcoSai.

[I03] Punti di impatto ambientale dei nuovi componenti.

[Z01] Standard di isolamento:  $U \leq 0.25, \leq 0.20, \leq 0.15, \leq 0.10 \text{ W/(m}^2 \text{ K)}$ . Per le spiegazioni consultare l'opuscolo "Ristrutturazione".

[!] Il comportamento all'umidità va controllato in funzione delle particolarità dell'opera.

Queste informazioni corrispondono allo stato attuale della tecnica e sono riferiti unicamente ai prodotti ISOVER. Sotto riserva di modifiche tecniche.