

# Muratura semplice con isolamento interno

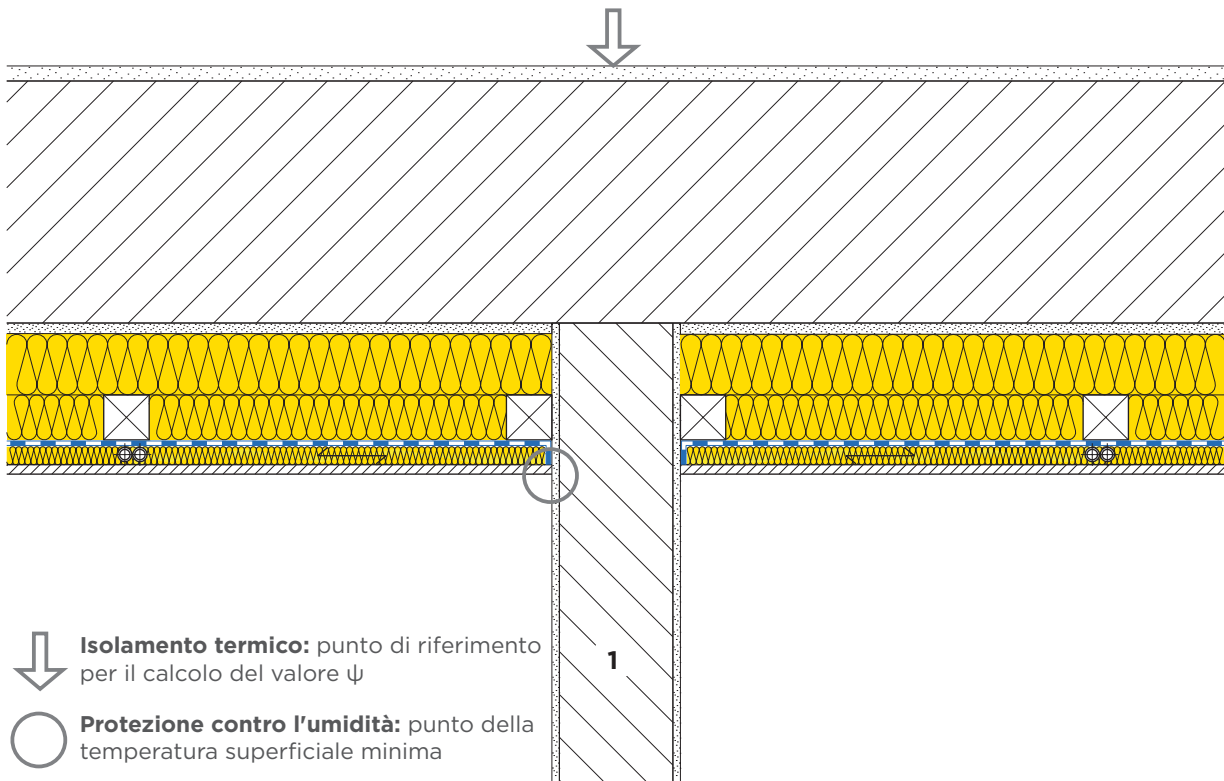
## Muratura composta



23-945



Raccordo: parete esterna - parete interna  
Costr. scheda tec. dell'elemento costr. 23-210



↓ **Isolamento termico:** punto di riferimento per il calcolo del valore  $\psi$

○ **Protezione contro l'umidità:** punto della temperatura superficiale minima

1 Muro interno di calcestruzzo 15 cm

Protezione termica						
Coef. di trasmissione termica parete	U	[W/(m <sup>2</sup> K)]	0.23	0.20		
Coefficiente di trasmissione termica lineica	$\psi$	[W/(m K)]	0.09	0.11		
Protezione contro l'umidità						
Temperatura superficiale [E03]	$\theta_{si, min}$	[°C]	12.6	12.9		
Fattore di temperatura superficiale	$f_{Rsi}$	[-]	0.786	0.796		
Umidità superficiale relativa [E03]	$\varphi_s$	[%]	80	78		
Umidità critica del locale [E03] [E05]	$\varphi_{100\%}$	[%]	62	64		
Umidità critica del locale [E04] [E06]	$\varphi_{80\%}$	[%]	68	69		

[E03] Temp. dell'aria interna  $\theta_i = 20^\circ\text{C}$ , umidità relativa dell'aria interna  $\varphi_i = 50\%$ , temp. esterna  $\theta_e = -14.6^\circ\text{C}$ .

[E04] Temp. dell'aria interna  $\theta_i = 20^\circ\text{C}$ , umidità relativa dell'aria interna  $\varphi_i = 50\%$ , temp. esterna  $\theta_e = 8.4^\circ\text{C}$ .

[E05] Criterio di condensazione superficiale.

[E06] Criterio per la contaminazione da muffe.

Queste informazioni corrispondono allo stato attuale della tecnica e sono riferiti unicamente ai prodotti ISOVER. Sotto riserva di modifiche tecniche.