

Muratura semplice con isolamento interno

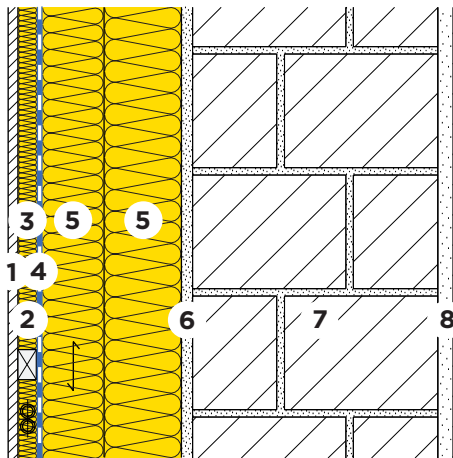
Muratura composta



23-210



Muratura di rivestimento in lastre di gesso su legno



- 1 Lastra di gesso 12.5 mm
- 2 Listonatura / Tubi elettrici
- 3 Isolamento termico e fonico
PB M 030, $\lambda_D = 0.030 \text{ W/(m K)}$
- 4 Freno al vapore / Ermeticità all'aria
VARIO XTRA
- 5 Isolamento termico e fonico
PB M 030, $\lambda_D = 0.030 \text{ W/(m K)}$
- 6 Intonaco interno 15 mm
- 7 Muratura composta esistente, 32 cm
- 8 Intonaco esterno 20 mm

PB M 030	d	[mm]	30	30	40	30	30	30
PB M 030	d	[mm]	60	60	60	80	80	80
PB M 030	d	[mm]	30	40	40	40	60	80

Protezione termica invernale ed estiva [Z01]			SIA 380/1	ModEnHa 2015	ModEnHa 2015	ModEnHa 2015	ModEnHa 2015	a basso consumo energetico
Coefficiente di trasmissione termica:								
- con ponti termici [A15]	U	[W/(m ² K)]	0.22	0.20	0.19	0.18	0.16	0.15
- senza ponti termici	U ₀	[W/(m ² K)]	0.19	0.18	0.17	0.15	0.15	0.13
Protezione termica estiva								
Capacità di accumulo termico (con R _{si})	κ _i	[Wh/m ² K]	4	4	4	4	4	4
Isolamento fonico								
Valore di fonoisolamento ponderato [C04]	R _w	[dB]	60	60	60	60	60	60
Valore di adattamento dello spettro	(C;Ctr)	[dB]	(-1; -7)	(-1; -7)	(-1; -7)	(-1; -7)	(-1; -7)	(-1; -7)
Ecologia								
Punti di impatto ambientale [I01] [I02] [I03]	UBP'21	[Pt/(m ² a)]	497	519	543	567	610	653
Parte di isolante	-	[%]	48	50	51	53	56	59

[A15] Interasse montani 650 mm, larghezza montani 60 mm; interasse listonatura 625 mm, larghezza listoni 60 mm.

[C04] Fonte: Saint-Gobain Isover AG.

[I01] Fattore di valutazione dell'Ufficio federale dell'ambiente UFAM.

[I02] Altri valori per la classificazione ecologica vedere file EcoSai.

[I03] Punti di impatto ambientale dei nuovi componenti.

[Z01] Standard di isolamento: $U \leq 0.25, \leq 0.20, \leq 0.15, \leq 0.10 \text{ W/(m}^2 \text{ K)}$. Per le spiegazioni consultare l'opuscolo "Ristrutturazione".

Queste informazioni corrispondono allo stato attuale della tecnica e sono riferiti unicamente ai prodotti ISOVER. Sotto riserva di modifiche tecniche.