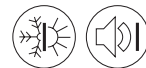


Muratura a parete doppia

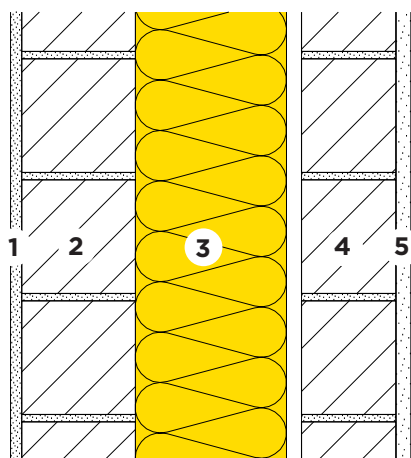
Mattoni di laterizio - Mattoni di laterizio



22-200



Isolamento interno
PB F 030



- 1 Intonaco interno 15 mm
- 2 Mattoni di laterizio 15 cm
- 3 Isolamento termico e fonico
PB F 030, $\lambda_D = 0.030 \text{ W/(m K)}$
- 4 Mattoni di laterizio 12.5 cm
- 5 Intonaco esterno 20 mm

PB F 030	d	[mm]	120	140	160	180	200	220
Protezione termica invernale ed estiva [Z01]			SIA 380/1	ModEnHa 2015	ModEnHa 2015	a basso consumo energetico	a basso consumo energetico	a basso consumo energetico
Coefficiente di trasmissione termica	U	[W/(m ² K)]	0.21	0.18	0.16	0.15	0.13	0.12
Protezione termica estiva								
Capacità di accumulo termico (con R _{si})	κ_i	[Wh/m ² K]	15	15	15	15	15	15
Isolamento fonico								
Valore di fonoisolamento ponderato [C04]	R _w	[dB]	65	65	65	65	65	65
Valore di adattamento dello spettro	(C;Ctr)	[dB]	(-1; -5)	(-1; -5)	(-1; -5)	(-1; -5)	(-1; -5)	(-1; -5)
Ecologia								
Punti di impatto ambientale [I01] [I02]	UBP'21	[Pt/(m ² a)]	2401	2425	2448	2472	2496	2519
Parte di isolante	-	[%]	6	7	8	9	9	10

[C04] Fonte: Saint-Gobain Isover AG.

[I01] Fattore di valutazione dell'Ufficio federale dell'ambiente UFAM.

[I02] Altri valori per la classificazione ecologica vedere file EcoSai.

[Z01] Standard di isolamento: $U \leq 0.25, \leq 0.20, \leq 0.15, \leq 0.10 \text{ W/(m}^2 \text{ K)}$. Per le spiegazioni consultare l'opuscolo "Ristrutturazione".

Queste informazioni corrispondono allo stato attuale della tecnica e sono riferiti unicamente ai prodotti ISOVER. Sotto riserva di modifiche tecniche.