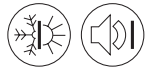


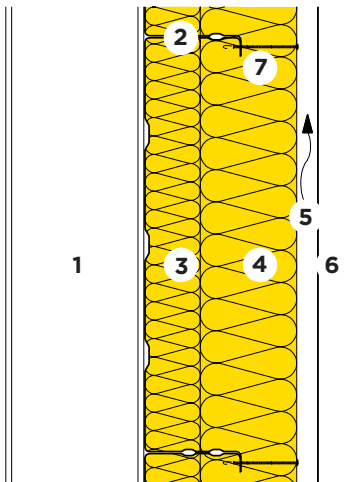
# Facciate ventilate Facciata di metallo



21-640



Parete a cassettoni d'acciaio 500 e 600 mm  
Sistema facciata MONTAPLUS



- 1 Costruzione metallica
- 2 Cassetta di metallo MONTAWALL® MK
- 3 Isolamento termico e fonico  
CLADISOL 032,  $\lambda_D = 0.032 \text{ W/(m K)}$
- 4 Isolamento termico e fonico  
CLADISOL 032,  $\lambda_D = 0.032 \text{ W/(m K)}$
- 5 Vuoto d'aerazione
- 6 Profilo ondulato SWISS PANEL®, p.es. SP 27/111,  
1,25 mm
- 7 Vite distanziatrice autopерforante SFS

Larghezze dei cassettoni	b	[mm]	500	600	600	
Profondità dei cassettoni	t	[mm]	160	140	160	
CLADISOL 032	d	[mm]	100	80	100	
CLADISOL 032	d	[mm]	140	140	140	

Protezione termica invernale ed estiva [Z01]			ModEnHa 2015	ModEnHa 2015	ModEnHa 2015	
Coefficiente di trasmissione termica:						
- con ponti termici [B06]	U	[W/(m² K)]	0.19	0.19	0.18	
- senza ponti termici	U <sub>0</sub>	[W/(m² K)]	0.13	0.14	0.13	
Protezione termica estiva						
Capacità di accumulo termico (con R <sub>si</sub> )	κ <sub>i</sub>	[Wh/m² K]	2	2	2	
Isolamento fonico						
Valore di fonoisolamento ponderato [C04]	R <sub>w</sub>	[dB]	57	57	57	
Valore di adattamento dello spettro	(C;Ctr)	[dB]	(-3;-10)	(-3;-10)	(-3;-10)	
Ecologia						
Punti di impatto ambientale [I01] [I02]	UBP'21	[Pt/(m² a)]	3116	2893	2991	
Parte di isolante	-	[%]	7	7	8	

[B06] 3 vis par m².

[C04] Fonte: Saint-Gobain Isover AG.

[I01] Fattore di valutazione dell'Ufficio federale dell'ambiente UFAM.

[I02] Altri valori per la classificazione ecologica vedere file EcoSai.

[Z01] Standard di isolamento:  $U \leq 0.25, \leq 0.20, \leq 0.15, \leq 0.10 \text{ W/(m}^2 \text{ K)}$ . Per le spiegazioni consultare l'opuscolo "Ristrutturazione".

Queste informazioni corrispondono allo stato attuale della tecnica e sono riferiti unicamente ai prodotti ISOVER. Sotto riserva di modifiche tecniche.