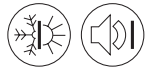


Facciate ventilate

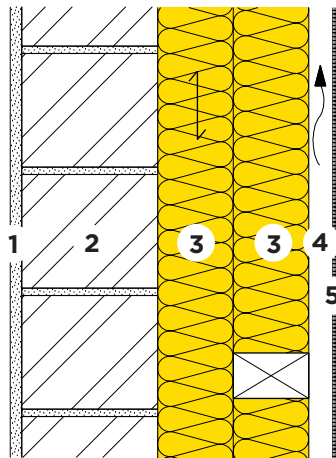
Muro massiccio con isolamento esterno



21-310



Muro esterno in mattoni cementizi 18 cm
Sottostruttura in legno



- 1 Intonaco interno 15 mm
- 2 Mattoni cementizi 18 cm
- 3 Isolamento termico e fonico
PB F 030, $\lambda_D = 0.030 \text{ W/(m K)}$
- 4 Vuoto d'aerazione
- 5 Rivestimento

PB F 030	d	[mm]	60	60	80	100	120	140
PB F 030	d	[mm]	60	80	100	100	120	140

Protezione termica invernale ed estiva [Z01]			SIA 380/1	SIA 380/1	ModEnHa 2015	ModEnHa 2015	a basso consumo energetico	a basso consumo energetico
Coefficiente di trasmissione termica:								
- con ponti termici [A04]	U	[W/(m ² K)]	0.25	0.22	0.18	0.16	0.14	0.12
- senza ponti termici	U ₀	[W/(m ² K)]	0.22	0.19	0.15	0.14	0.12	0.10
Protezione termica estiva								
Capacità di accumulo termico (con R _{si})	κ_i	[Wh/m ² K]	15	15	15	15	15	15
Isolamento fonico								
Valore di fonoisolamento ponderato [C04] [C07]	R _w	[dB]	60	60	61	61	61	61
Valore di adattamento dello spettro	(C;Ctr)	[dB]	(-2; -6)	(-1; -6)	(-2; -6)	(-1; -5)	(-1; -5)	(-1; -5)
Ecologia								
Punti di impatto ambientale [I01] [I02]	UBP'21	[Pt/(m ² a)]	2152	2189	2266	2305	2382	2459
Parte di isolante	-	[%]	11	13	16	18	20	23

[A04] Interasse listonatura interna 1300 mm, Interasse listonatura esterna 650 mm, larghezza listoni 60 mm.

[C04] Fonte: Saint-Gobain Isover AG.

[C07] Indice d'affaiblissement acoustique pour revêtement de façade en fibrociment 13 kg/m².

[I01] Fattore di valutazione dell'Ufficio federale dell'ambiente UFAM.

[I02] Altri valori per la classificazione ecologica vedere file EcoSai.

[Z01] Standard di isolamento: $U \leq 0.25, \leq 0.20, \leq 0.15, \leq 0.10 \text{ W/(m}^2 \text{ K)}$. Per le spiegazioni consultare l'opuscolo "Ristrutturazione".

Queste informazioni corrispondono allo stato attuale della tecnica e sono riferiti unicamente ai prodotti ISOVER. Sotto riserva di modifiche tecniche.