

Tetti a falda - Isolamento nella struttura portante

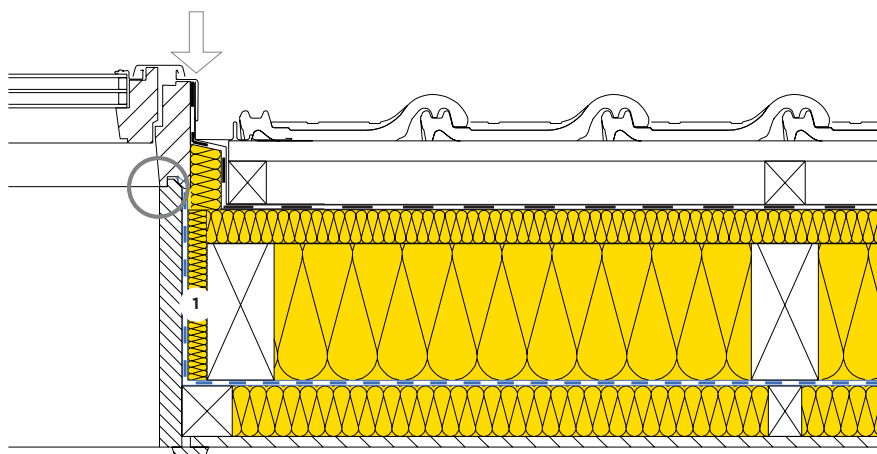
Isolamento tra correntini



11-930



Dettaglio: finestra nel tetto di locali abitabili
Costr. scheda tec. dell'elemento costr. 11-120



↓ **Isolamento termico** : punto di riferimento per il calcolo del valore ψ

○ **Protezione contro l'umidità** : punto della temperatura superficiale minima.

1 Isolamento termico e fonico
ISOLENE P 032, $\lambda_D = 0.032 \text{ W/(m K)}$

Protezione termica			
Coef. di trasmissione termica tetto	U	[W/(m ² K)]	0.15
Coef. di trasmissione termica finestra	U _w	[W/(m ² K)]	1.00
Coefficiente di trasmissione termica lineica	ψ	[W/(m K)]	0.20
Protezione contro l'umidità			
Temperatura superficiale [E03]	$\theta_{si \text{ min}}$	[°C]	10.1
Fattore di temperatura superficiale	f _{RSi}	[-]	0.713
Umidità superficiale relativa [E03]	ϕ_s	[%]	95
Umidità critica del locale [E03] [E05]	$\phi_{100\%}$	[%]	53
Umidità critica del locale [E04] [E06]	$\phi_{80\%}$	[%]	65

[E03] Temp. dell'aria interna $\theta_i = 20^\circ\text{C}$, umidità relativa dell'aria interna $\phi_i = 50\%$, temp. esterna $\theta_e = -14.6^\circ\text{C}$.
 [E04] Temp. dell'aria interna $\theta_i = 20^\circ\text{C}$, umidità relativa dell'aria interna $\phi_i = 50\%$, temp. esterna $\theta_e = 8.4^\circ\text{C}$.
 [E05] Criterio di condensazione superficiale.
 [E06] Criterio per la contaminazione da muffe.

Queste informazioni corrispondono allo stato attuale della tecnica e sono riferiti unicamente ai prodotti ISOVER. Sotto riserva di modifiche tecniche.