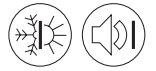


Solette massicce e pavimenti

Pavimento sopra terreno

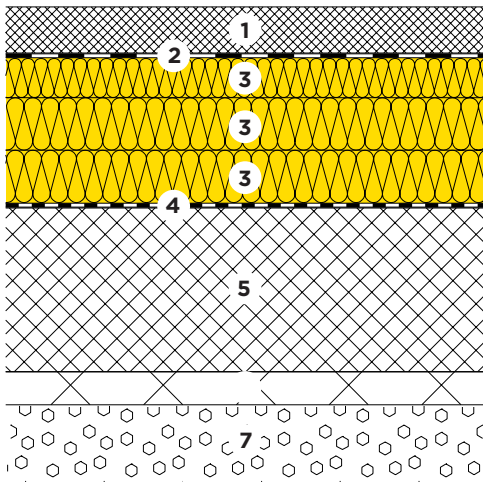


32-400



Betoncino fluido al solfato di calcio senza riscaldamento a pavimento

Isolamento acustico ottimizzato / Con zona tecnica



- 1 Betoncino fluido al solfato di calcio
- 2 Freno al vapore
- 3 Isolamento termico e fonico
LURO 814, $\lambda_D = 0.035 \text{ W}/(\text{m K})$
- 4 Barriera all'umidità
- 5 Calcestruzzo 25 cm
- 6 Calcestruzzo magro 5 cm
- 7 Terreno

Betoncino fluido al solfato di calcio [G06] [G07]	d	[mm]	50	50	50	50	50	50
LURO 814	d	[mm]	-	-	-	60	60	80
LURO 814	d	[mm]	60	60	80	60	60	60
LURO 814	d	[mm]	60	80	80	60	80	80

Protezione termica invernale [Z01]				SIA 380/1	ModEnHa 2015	ModEnHa 2015	ModEnHa 2015	a basso consumo energetico
Coefficiente di trasmissione termica	U	[W/(m ² K)]	0.26	0.23	0.20	0.18	0.16	0.15
Protezione termica estiva								
Capacità di accumulo termico (con R _{si}) [H01]	K _{i,sopra}	[Wh/m ² K]	15	15	15	15	15	15
Isolamento fonico								
Livello sonoro normalizzato, ponderato, per calpestio [C04]	L' _{nw}	[dB]	42	42	42	42	42	42
Valore di adattamento dello spettro	(C _i)	[dB]	(-2)	(-2)	(-2)	(-2)	(-2)	(-2)
Ecologia								
Punti di impatto ambientale [I01] [I02]	UBP'21	[Pt/(m ² a)]	4056	4153	4251	4348	4445	4542
Parte di isolante	-	[%]	14	16	18	20	22	24

[C04] Fonte: Saint-Gobain Isover AG.

[G06] Qk = 2 kN: d ≥ 50 mm per C30-F6 und ≥ 45 mm per C35-F7 (SIA 251).

[G07] Qk = 4 kN: d ≥ 70 mm per C30-F6 und ≥ 65 mm per C35-F7 (SIA 251).

[H01] Capacità di accumulo termico valida per parquet incollato.

[I01] Fattore di valutazione dell'Ufficio federale dell'ambiente UFAM.

[I02] Altri valori per la classificazione ecologica vedere file EcoSai.

[Z01] Standard di isolamento: $U \leq 0.25, \leq 0.20, \leq 0.15, \leq 0.10 \text{ W}/(\text{m}^2 \text{ K})$. Per le spiegazioni consultare l'opuscolo "Ristrutturazione".

Queste informazioni corrispondono allo stato attuale della tecnica e sono riferiti unicamente ai prodotti ISOVER. Sotto riserva di modifiche tecniche.