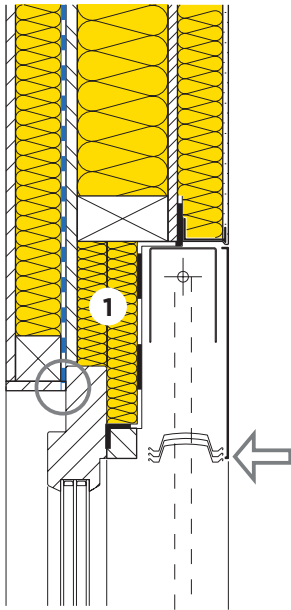




Dettaglio: architrave finestra con lamelle
Costr. scheda tec. dell'elemento costr. 24-300



↓ **Isolamento termico:** punto di riferimento per il calcolo del valore ψ
○ **Protezione contro l'umidità:** punto della temperatura superficiale minima

1 Isolamento termico e fonico
PB F 030, $\lambda_D = 0.030 \text{ W/(m K)}$

Protezione termica						
Coef. di trasmissione termica parete	U	[W/(m ² K)]	0.15	0.10		
Coef. di trasmissione termica finestra	U _w	[W/(m ² K)]	1.00	1.00		
Coefficiente di trasmissione termica lineica	ψ	[W/(m K)]	0.11	0.11		

Protezione contro l'umidità						
Temperatura superficiale [E03]	$\theta_{si, min}$	[°C]	14.7	15.3		
Fattore di temperatura superficiale	f_{Rsi}	[-]	0.846	0.865		
Umidità superficiale relativa [E03]	φ_s	[%]	70	67		
Umidità critica del locale [E03] [E05]	$\varphi_{100\%}$	[%]	71	74		
Umidità critica del locale [E04] [E06]	$\varphi_{80\%}$	[%]	71	73		

[E03] Temp. dell'aria interna $\theta_i = 20^\circ\text{C}$, umidità relativa dell'aria interna $\varphi_i = 50\%$, temp. esterna $\theta_e = -14.6^\circ\text{C}$.

[E04] Temp. dell'aria interna $\theta_i = 20^\circ\text{C}$, umidità relativa dell'aria interna $\varphi_i = 50\%$, temp. esterna $\theta_e = 8.4^\circ\text{C}$.

[E05] Criterio di condensazione superficiale.

[E06] Criterio per la contaminazione da muffe.

Queste informazioni corrispondono allo stato attuale della tecnica e sono riferiti unicamente ai prodotti ISOVER. Sotto riserva di modifiche tecniche.