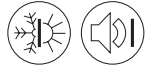


# Muri esterni - Costruzioni in legno

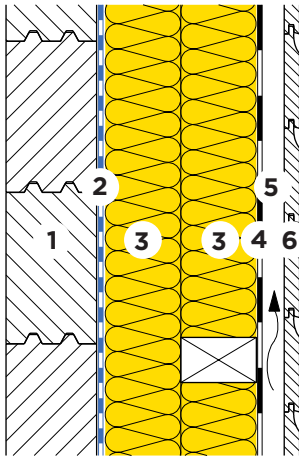
## Costruzione a tondoni



24-500



Facciate ventilate  
Senza zona tecnica



- 1 Tavolato esistente 120 mm
- 2 Freno al vapore / Ermeticità all'aria  
VARIO XTRA
- 3 Isolamento termico e fonico  
PB F 030,  $\lambda_D = 0.030 \text{ W/(m K)}$
- 4 Paravento
- 5 Vuoto d'aerazione
- 6 Pannellatura 20 mm

PB F 030	d	[mm]	50	80	80	100	100	120
PB F 030	d	[mm]	50	60	80	80	100	100

Protezione termica invernale ed estiva [Z01]			SIA 380/1	ModEnHa 2015	ModEnHa 2015	ModEnHa 2015	a basso consumo energetico	a basso consumo energetico
Coefficiente di trasmissione termica:								
- con ponti termici [A04]	U	[W/(m <sup>2</sup> K)]	0.25	0.19	0.18	0.16	0.15	0.13
- senza ponti termici	U <sub>0</sub>	[W/(m <sup>2</sup> K)]	0.22	0.17	0.16	0.14	0.13	0.12
Protezione termica estiva								
Capacità di accumulo termico (con R <sub>si</sub> )	$\kappa_i$	[Wh/m <sup>2</sup> K]	10	10	10	10	10	10
Isolamento fonico								
Valore di fonoisolamento ponderato [C04]	R <sub>w</sub>	ca. [dB]	49	50	51	51	51	51
Ecologia								
Punti di impatto ambientale [I01] [I02]	UBP'21	[Pt/(m <sup>2</sup> a)]	737	811	849	886	924	961
Parte di isolante	-	[%]	22	28	30	33	35	37

[A04] Interasse listonatura interna 1300 mm, Interasse listonatura esterna 650 mm, larghezza listoni 60 mm.

[C04] Fonte: Saint-Gobain Isover AG.

[I01] Fattore di valutazione dell'Ufficio federale dell'ambiente UFAM.

[I02] Altri valori per la classificazione ecologica vedere file EcoSai.

[Z01] Standard di isolamento:  $U \leq 0.25, \leq 0.20, \leq 0.15, \leq 0.10 \text{ W/(m}^2 \text{ K)}$ . Per le spiegazioni consultare l'opuscolo "Ristrutturazione".

Queste informazioni corrispondono allo stato attuale della tecnica e sono riferiti unicamente ai prodotti ISOVER. Sotto riserva di modifiche tecniche.