

Muratura semplice con isolamento interno

Muratura composta

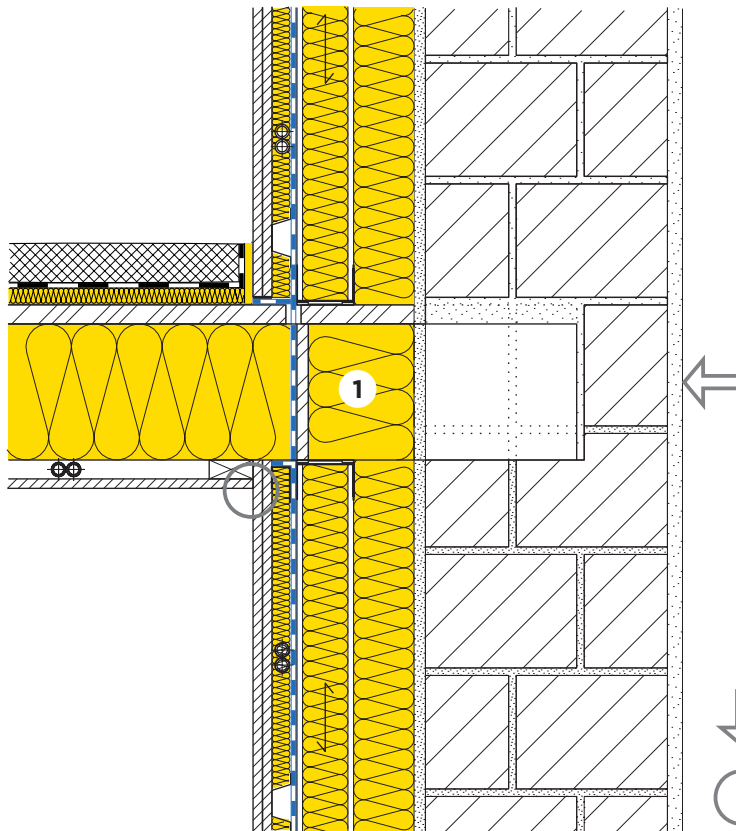


23-956



Raccordo: parete esterna - soffitto a travi

Costr. scheda tec. degli elementi costr. 23-220 e 33-200



↓ **Isolamento termico:** punto di riferimento per il calcolo del valore ψ

○ **Protezione contro l'umidità:** punto della temperatura superficiale minima

- 1 Isolamento termico e fonico
PB M 030, $\lambda_D = 0.030 \text{ W/(m K)}$

Protezione termica						
Coef. di trasmissione termica parete	U	[W/(m ² K)]	0.24	0.20		
Coefficiente di trasmissione termica lineica	ψ	[W/(m K)]	0.02	0.03		
Protezione contro l'umidità						
Temperatura superficiale [E03]	$\theta_{si \text{ min}}$	[°C]	15.6	16.1		
Fattore di temperatura superficiale	f_{Rsi}	[-]	0.874	0.886		
Umidità superficiale relativa [E03]	ϕ_s	[%]	66	64		
Umidità critica del locale [E03] [E05]	$\phi_{100\%}$	[%]	76	78		
Umidità critica del locale [E04] [E06]	$\phi_{80\%}$	[%]	73	74		

[E03] Temp. dell'aria interna $\theta_i = 20^\circ\text{C}$, umidità relativa dell'aria interna $\phi_i = 50\%$, temp. esterna $\theta_e = -14.6^\circ\text{C}$.

[E04] Temp. dell'aria interna $\theta_i = 20^\circ\text{C}$, umidità relativa dell'aria interna $\phi_i = 50\%$, temp. esterna $\theta_e = 8.4^\circ\text{C}$.

[E05] Criterio di condensazione superficiale.

[E06] Criterio per la contaminazione da muffe.

Queste informazioni corrispondono allo stato attuale della tecnica e sono riferiti unicamente ai prodotti ISOVER. Sotto riserva di modifiche tecniche.