

Muratura semplice con isolamento interno

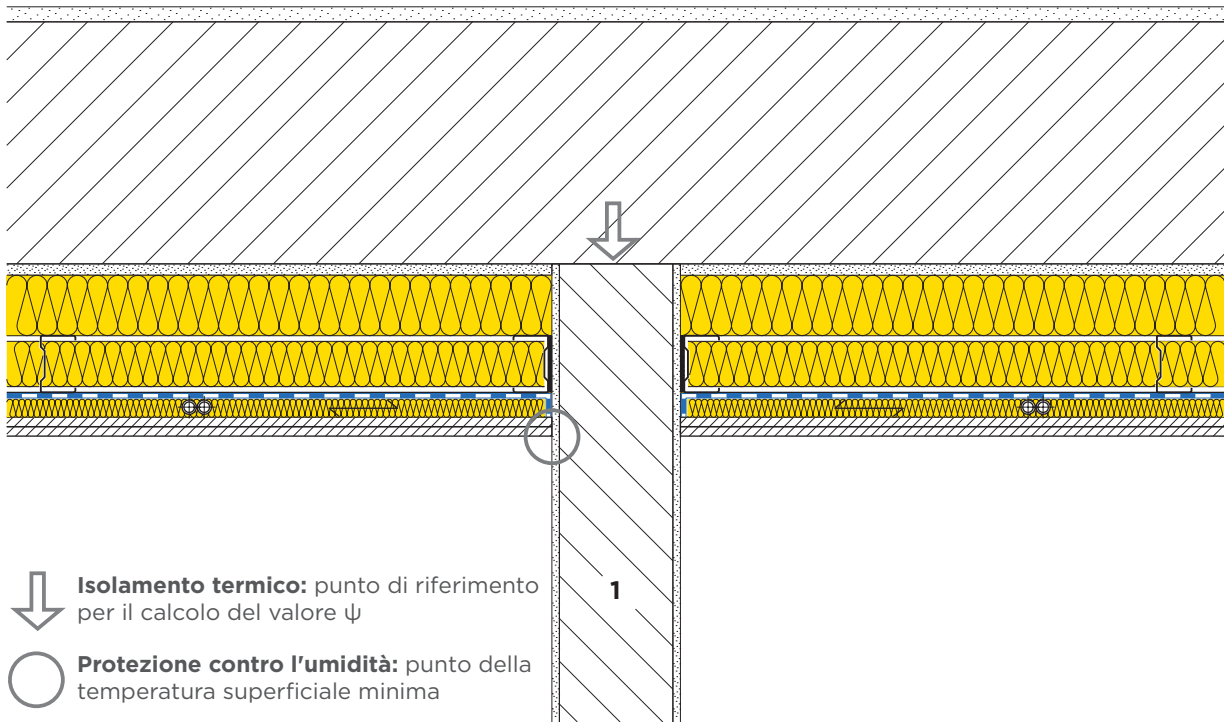
Muratura composta



23-946



Raccordo: parete esterna - parete interna
Costr. scheda tec. dell'elemento costr. 23-220



1 Muro interno di calcestruzzo 15 cm

| Protezione termica | | | | | | |
|----------------------------------------------|---------------------|------------------------|-------|-------|--|--|
| Coef. di trasmissione termica parete | U | [W/(m ² K)] | 0.24 | 0.20 | | |
| Coefficiente di trasmissione termica lineica | ψ | [W/(m K)] | 0.12 | 0.15 | | |
| Protezione contro l'umidità | | | | | | |
| Temperatura superficiale [E03] | θ _{si min} | [°C] | 12.9 | 13.4 | | |
| Fattore di temperatura superficiale | f _{Rsi} | [-] | 0.795 | 0.808 | | |
| Umidità superficiale relativa [E03] | φ _s | [%] | 79 | 76 | | |
| Umidità critica del locale [E03] [E05] | φ _{100%} | [%] | 64 | 66 | | |
| Umidità critica del locale [E04] [E06] | φ _{80%} | [%] | 69 | 70 | | |

[E03] Temp. dell'aria interna θ_i = 20°C, umidità relativa dell'aria interna φ_i = 50%, temp. esterna θ_e = -14.6°C.
 [E04] Temp. dell'aria interna θ_i = 20°C, umidità relativa dell'aria interna φ_i = 50%, temp. esterna θ_e = 8.4°C.
 [E05] Criterio di condensazione superficiale.
 [E06] Criterio per la contaminazione da muffe.

Queste informazioni corrispondono allo stato attuale della tecnica e sono riferiti unicamente ai prodotti ISOVER. Sotto riserva di modifiche tecniche.