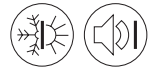


Muratura semplice con isolamento interno

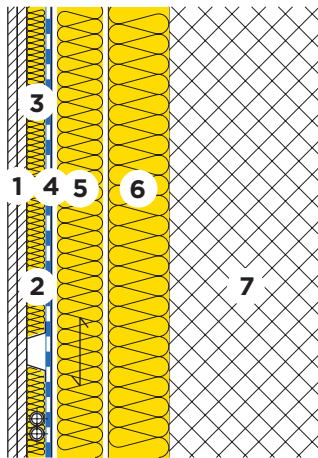
Muro esterno di calcestruzzo



23-420



Costruzione a secco: parete di rivestimento autoportante



- 1 Lastra di gesso 2 x 12.5 mm
- 2 Profili omega / Tubi elettrici
- 3 Isolamento termico e fonico
PB M 030, $\lambda_D = 0.030 \text{ W/(m K)}$
- 4 Freno al vapore / Ermeticità all'aria
VARIO XTRA
- 5 Isolamento termico e fonico
ISOVOX, $\lambda_D = 0.035 \text{ W/(m K)}$
- 6 Isolamento termico e fonico
PB M 030, $\lambda_D = 0.030 \text{ W/(m K)}$
- 7 Calcestruzzo 20 cm

PB M 030	d	[mm]	30	30	30	30	30	30
ISOVOX	d	[mm]	45	45	60	60	60	60
PB M 030	d	[mm]	60	80	60	80	100	120

Protezione termica invernale ed estiva [Z01]			SIA 380/1	SIA 380/1	SIA 380/1	ModEnHa 2015	ModEnHa 2015	a basso consumo energetico
Coefficiente di trasmissione termica:								
- con ponti termici [A16]	U	[W/(m ² K)]	0.24	0.21	0.22	0.19	0.17	0.15
- senza ponti termici	U ₀	[W/(m ² K)]	0.21	0.18	0.20	0.17	0.16	0.14
Protezione termica estiva								
Capacità di accumulo termico (con R _{si})	κ _i	[Wh/m ² K]	5	5	5	5	5	5
Isolamento fonico								
Valore di fonoisolamento ponderato [C04]	R _w	[dB]	66	66	66	66	66	66
Valore di adattamento dello spettro	(C;Ctr)	[dB]	(-1; -6)	(-1; -6)	(-1; -6)	(-1; -6)	(-1; -6)	(-1; -6)
Ecologia								
Punti di impatto ambientale [I01] [I02]	UBP'21	[Pt/(m ² a)]	3434	3477	3451	3493	3536	3579
Parte di isolante	-	[%]	7	8	8	9	10	11

[A16] Interasse montani 625 mm; interasse profili omega 500 mm.

[C04] Fonte: Saint-Gobain Isover AG.

[I01] Fattore di valutazione dell'Ufficio federale dell'ambiente UFAM.

[I02] Altri valori per la classificazione ecologica vedere file EcoSai.

[Z01] Standard di isolamento: $U \leq 0.25, \leq 0.20, \leq 0.15, \leq 0.10 \text{ W/(m}^2 \text{ K)}$. Per le spiegazioni consultare l'opuscolo "Ristrutturazione".

[†] Il comportamento all'umidità va controllato in funzione delle particolarità dell'opera.

Queste informazioni corrispondono allo stato attuale della tecnica e sono riferiti unicamente ai prodotti ISOVER. Sotto riserva di modifiche tecniche.