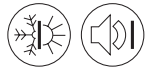


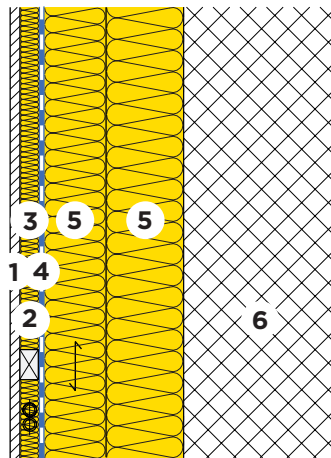
Muratura semplice con isolamento interno Muro esterno di calcestruzzo



23-410



Muratura di rivestimento in lastre di gesso su legno



- 1 Lastra di gesso 12.5 mm
- 2 Listonatura / Tubi elettrici
- 3 Isolamento termico e fonico
PB M 030, $\lambda_D = 0.030 \text{ W/(m K)}$
- 4 Freno al vapore / Ermeticità all'aria
VARIO XTRA
- 5 Isolamento termico e fonico
PB M 030, $\lambda_D = 0.030 \text{ W/(m K)}$
- 6 Calcestruzzo 20 cm

PB M 030	d	[mm]	30	40	30	30	30	40
PB M 030	d	[mm]	80	80	80	80	80	80
PB M 030	d	[mm]	30	40	60	80	100	100

Protezione termica invernale ed estiva [Z01]			SIA 380/1	ModEnHa 2015	ModEnHa 2015	ModEnHa 2015	a basso consumo energetico	a basso consumo energetico
Coefficiente di trasmissione termica:								
- con ponti termici [A15]	U	[W/(m² K)]	0.23	0.20	0.19	0.17	0.15	0.14
- senza ponti termici	U ₀	[W/(m² K)]	0.20	0.18	0.17	0.15	0.14	0.13
Protezione termica estiva								
Capacità di accumulo termico (con R _{si})	κ _i	[Wh/m² K]	4	4	4	4	4	4
Isolamento fonico								
Valore di fonoisolamento ponderato [C04]	R _w	[dB]	66	66	66	66	66	66
Valore di adattamento dello spettro	(C;Ctr)	[dB]	(-1; -6)	(-1; -6)	(-1; -6)	(-1; -6)	(-1; -6)	(-1; -6)
Ecologia								
Punti di impatto ambientale [I01] [I02]	UBP'21	[Pt/(m² a)]	3323	3369	3388	3431	3473	3498
Parte di isolante	-	[%]	8	9	10	11	12	13

[A15] Interasse montani 650 mm, larghezza montani 60 mm; interasse listonatura 625 mm, larghezza listoni 60 mm.

[C04] Fonte: Saint-Gobain Isover AG.

[I01] Fattore di valutazione dell'Ufficio federale dell'ambiente UFAM.

[I02] Altri valori per la classificazione ecologica vedere file EcoSai.

[Z01] Standard di isolamento: $U \leq 0.25, \leq 0.20, \leq 0.15, \leq 0.10 \text{ W/(m}^2 \text{ K)}$. Per le spiegazioni consultare l'opuscolo "Ristrutturazione".

[1] Il comportamento all'umidità va controllato in funzione delle particolarità dell'opera.

Queste informazioni corrispondono allo stato attuale della tecnica e sono riferiti unicamente ai prodotti ISOVER. Sotto riserva di modifiche tecniche.