

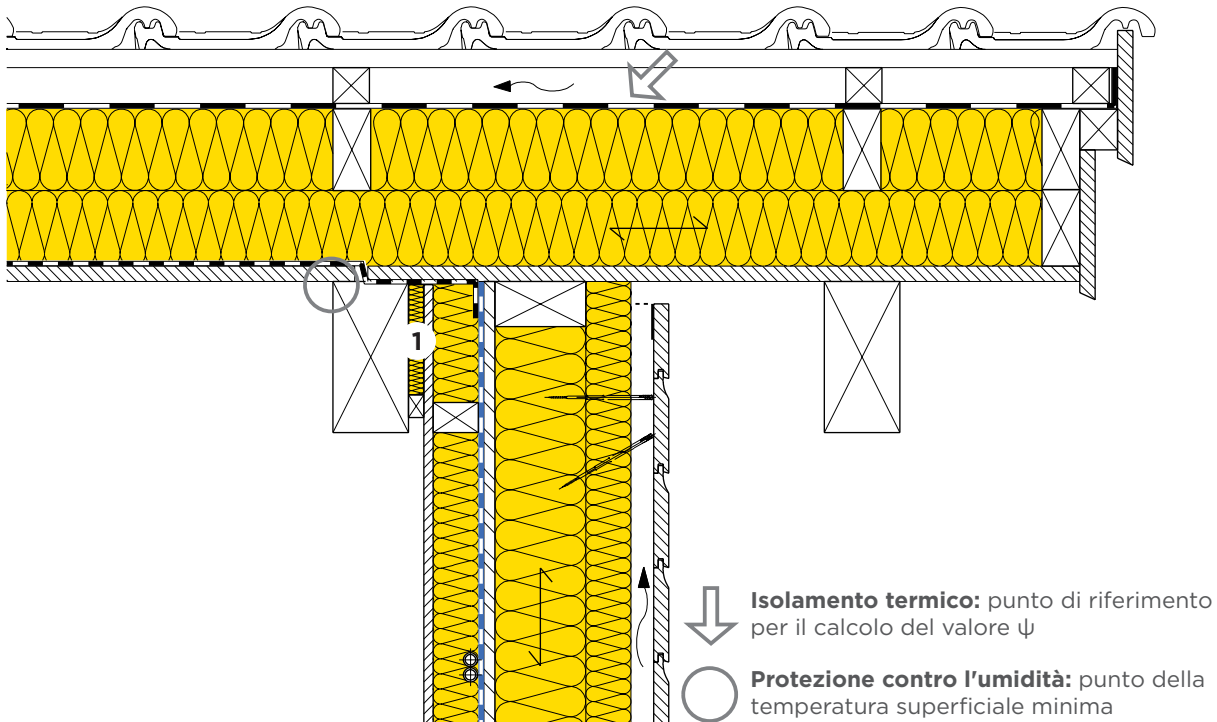
Tetti a falda-
 Isolamento sopra la struttura portante
 Isolamento sopra correntini



12-955-v1



Dettaglio: frontone
 Costr. scheda tec. degli elementi costr. 12-300 e 24-110



- 1 Isolamento termico e fonico
 ISOLENE P 032, $\lambda_D = 0.032 \text{ W/(m K)}$

Protezione termica						
Coef. di trasmissione termica tetto	U	[W/(m ² K)]	0.15	0.10		
Coef. di trasmissione termica parete	U	[W/(m ² K)]	0.15	0.10		
Coefficiente di trasmissione termica lineica	ψ	[W/(m K)]	-0.09	-0.08		
Protezione contro l'umidità						
Temperatura superficiale [E03]	$\theta_{si, min}$	[°C]	17.0	17.8		
Fattore di temperatura superficiale	f_{Rsi}	[-]	0.914	0.937		
Umidità superficiale relativa [E03]	φ_s	[%]	60	57		
Umidità critica del locale [E03] [E05]	$\varphi_{100\%}$	[%]	83	87		
Umidità critica del locale [E04] [E06]	$\varphi_{80\%}$	[%]	75	76		

[E03] Temp. dell'aria interna $\theta_i = 20^\circ\text{C}$, umidità relativa dell'aria interna $\varphi_i = 50\%$, temp. esterna $\theta_e = -14.6^\circ\text{C}$.
 [E04] Temp. dell'aria interna $\theta_i = 20^\circ\text{C}$, umidità relativa dell'aria interna $\varphi_i = 50\%$, temp. esterna $\theta_e = 8.4^\circ\text{C}$.
 [E05] Criterio di condensazione superficiale.
 [E06] Criterio per la contaminazione da muffe.

Queste informazioni corrispondono allo stato attuale della tecnica e sono riferiti unicamente ai prodotti ISOVER. Sotto riserva di modifiche tecniche.