

Tetti a falda-  
 Isolamento sopra la struttura portante  
 Isolamento sopra correntini

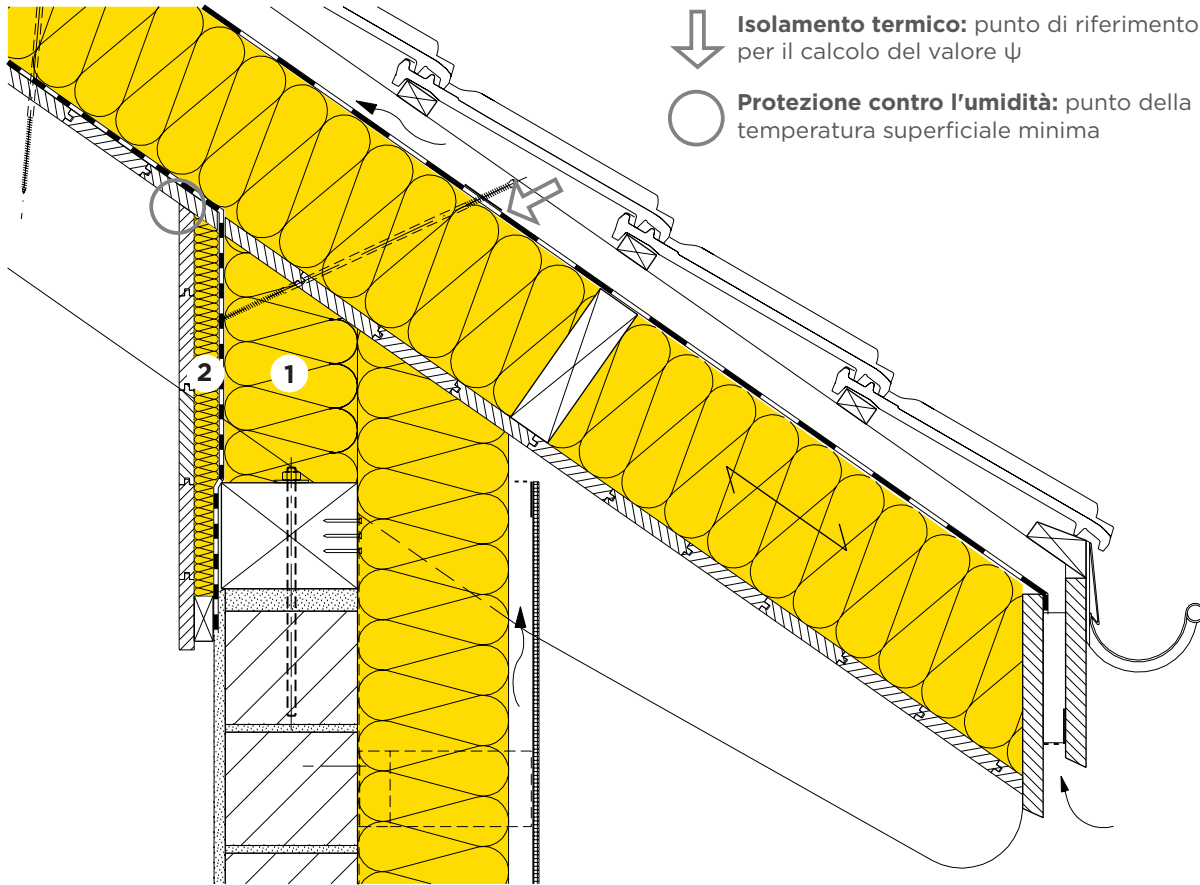


12-915-v1



Dettaglio: gronda

Costr. scheda tec. degli elementi costr. 12-200 e 21-100



1 Isolamento termico e fonico  
 PB M 030,  $\lambda_D = 0.030 \text{ W/(m K)}$

2 Isolamento termico e fonico  
 ISOLENE P 032,  $\lambda_D = 0.032 \text{ W/(m K)}$

Protezione termica						
Coef. di trasmissione termica tetto	U	[W/(m <sup>2</sup> K)]	0.25	0.20	0.15	
Coef. di trasmissione termica parete	U	[W/(m <sup>2</sup> K)]	0.23	0.20	0.14	
Coefficiente di trasmissione termica lineica	$\psi$	[W/(m K)]	-0.12	-0.10	-0.06	
Protezione contro l'umidità						
Temperatura superficiale [E03]	$\theta_{si, min}$	[°C]	16.5	17.1	17.6	
Fattore di temperatura superficiale	$f_{Rsi}$	[-]	0.900	0.915	0.930	
Umidità superficiale relativa [E03]	$\phi_s$	[%]	62	60	58	
Umidità critica del locale [E03] [E05]	$\phi_{100\%}$	[%]	80	83	86	
Umidità critica del locale [E04] [E06]	$\phi_{80\%}$	[%]	74	75	76	

[E03] Temp. dell'aria interna  $\theta_i = 20^\circ\text{C}$ , umidità relativa dell'aria interna  $\phi_i = 50\%$ , temp. esterna  $\theta_e = -14.6^\circ\text{C}$ .

[E04] Temp. dell'aria interna  $\theta_i = 20^\circ\text{C}$ , umidità relativa dell'aria interna  $\phi_i = 50\%$ , temp. esterna  $\theta_e = 8.4^\circ\text{C}$ .

[E05] Criterio di condensazione superficiale.

[E06] Criterio per la contaminazione da muffe.

Queste informazioni corrispondono allo stato attuale della tecnica e sono riferiti unicamente ai prodotti ISOVER. Sotto riserva di modifiche tecniche.