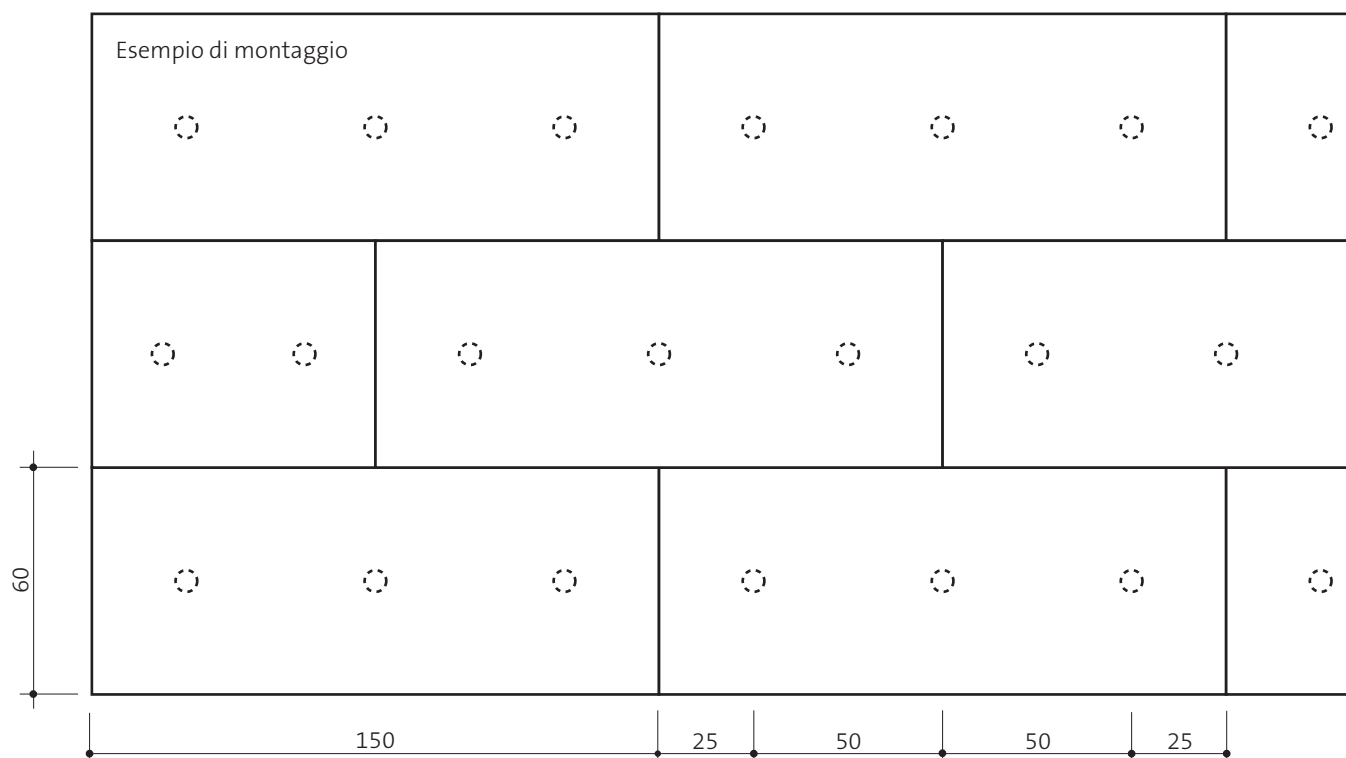
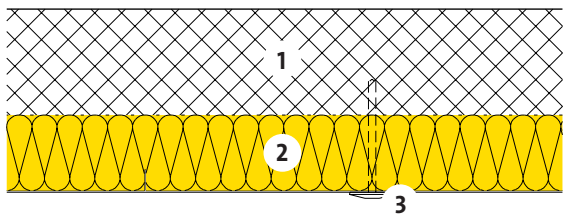




Isolamento del soffitto  
Montaggio con tassello per prodotto isolante



- 1 Soletta
- 2 Pannello fonoisolante THERMO-PLUS
- 3 Tassola isolante di plastica

1.1.2021

Queste informazioni corrispondono allo stato attuale della tecnica e sono riferiti unicamente ai prodotti ISOVER. Sotto riserva di modifiche tecniche.