

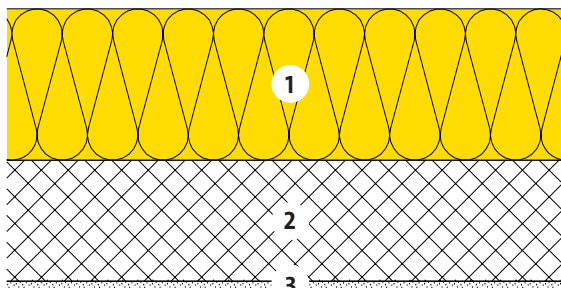
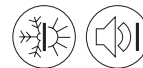
Pavimenti di solai

Pavimento non accessibile

Strato isolante non caricabile
Sottofondo solaio in calcestruzzo



31-220



- 1 Isolamento termico e fonico
PB M 030, $\lambda_D = 0.030 \text{ W/(m K)}$
- 2 Calcestruzzo 16 cm
- 3 Intonaco 10 mm

PB M 030	d	[mm]	120	140	160	180	200	240
Protezione termica invernale ed estiva [Z01]			STANDARD	STANDARD	ADVANCED	ADVANCED	PREMIUM	PREMIUM
Coefficiente di trasmissione termica	U	[W/(m ² K)]	0.23	0.20	0.18	0.16	0.14	0.12
Protezione termica estiva								
Capacità di accumulo termico (con R_{Si})	$K_{i,basso}$	[Wh/m ² K)]	23	23	23	23	23	23
Isolamento fonico								
Valore di fonoisolamento ponderato [C04]	R_w	ca. [dB]	61	62	62	63	63	63
Ecologia								
Punti di impatto ambientale [I01] [I02]	UBP	[Pt/(m ² a)]	1480	1513	1546	1578	1611	1676
Parte di isolante	-	[%]	13	15	17	19	20	23

[C04] Fonte: Saint-Gobain Isover AG.

[I01] Fattore di valutazione dell'Ufficio federale dell'ambiente UFAM.

[I02] Altri valori per la classificazione ecologica vedere file EcoSai.

[Z01] STANDARD, ADVANCED, PREMIUM, EXCELLENCE; vedi volantino "Classe di riferimento ISOVER".

Queste informazioni corrispondono allo stato attuale della tecnica e sono riferiti unicamente ai prodotti ISOVER. Sotto riserva di modifiche tecniche.

1.1.2021