

Pareti di separazione

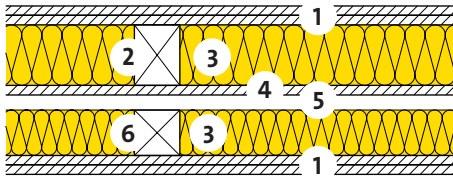
Parete di separazione tra appartamenti



25-215



Costruzione in legno
Portante / con muratura di rivestimento



- 1 Lastra di gessofibra 2 x 12.5 mm
- 2 Ossatura in legno
- 3 Isolamento termico e fonico
ISOFIX 034, $\lambda_D = 0.034 \text{ W/(m K)}$
Isolamento termico e fonico
ISORESIST 1000 035, $\lambda_D = 0.035 \text{ W/(m K)}$
- 4 Lastra di gessofibra 12.5 mm
- 5 Spazio

Ossatura in legno 60 x 80 mm	h	[mm]	80	-		
Ossatura in legno 60 x 160 mm	h	[mm]	-	160		
ISOFIX 034	d	[mm]	80	-		
ISOFIX 034	d	[mm]	60	60		
ISORESIST 1000 035	d	[mm]	-	160		
Protezione termica invernale ed estiva						
Coefficiente di trasmissione termica:						
- con ponti termici [A11]	U	[W/(m ² K)]	0.26	0.18		
- senza ponti termici	U ₀	[W/(m ² K)]	0.21	0.15		
Protezione termica estiva						
Capacità di accumulo termico (con R _{si})	κ_i	[Wh/m ² K]	9	9		
Isolamento fonico						
Valore di fonoisolamento ponderato [C02]	R _w	[dB]	61	61		
Valore di adattamento dello spettro	(C;Ctr)	[dB]	(-4;-11)	(-4;-11)		
Protezione antincendio						
Resistenza al fuoco [F03]	-	[Minuti]	REI 30	REI 60		
Ecologia						
Punti di impatto ambientale [I01] [I02]	UBP	[Pt/(m ² a)]	1014	1092		
Parte di isolante	-	[%]	8	12		

[A11] Interasse montani 625 mm, larghezza montani 60 mm.
 [C02] Fonte: LIGNUM, DIN 4109-33:2016, www.dataholz.com.
 [F03] Certificazione: documentazione Lignum protezione antincendio.
 [I01] Fattore di valutazione dell'Ufficio federale dell'ambiente UFAM.
 [I02] Altri valori per la classificazione ecologica vedere file EcoSai.

Queste informazioni corrispondono allo stato attuale della tecnica e sono riferiti unicamente ai prodotti ISOVER. Sotto riserva di modifiche tecniche.

1.1.2021