

Tetti a falda - Isolamento nella struttura portante

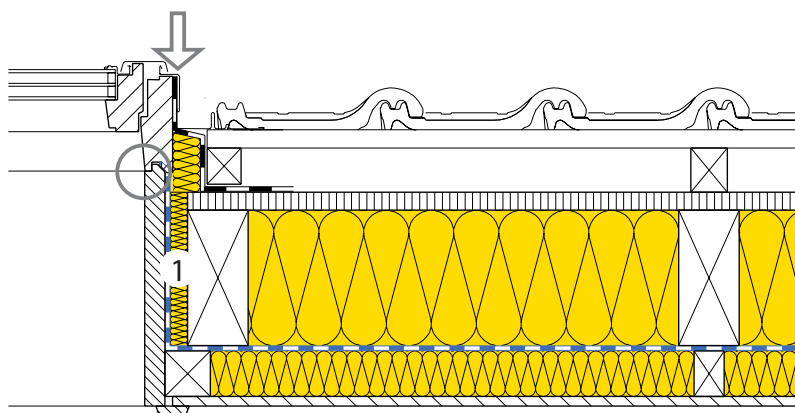
Isolamento tra correntini



11-930



Dettaglio: finestra nel tetto di locali abitabili
Costr. scheda tec. dell'elemento costr. 11-220



↓ Isolamento termico: punto di riferimento per il calcolo del valore ψ

○ Protezione contro l'umidità: punto della temperatura superficiale minima

1 Isolamento termico e fonico
ISOLENE P 032, $\lambda_p = 0.032 \text{ W/(m K)}$

Protezione termica						
Coef. di trasmissione termica tetto	U	[W/(m ² K)]	0.15			
Coefficiente di trasmissione termica lineica	ψ	[W/(m K)]	0.13			
Protezione contro l'umidità						
Temperatura superficiale [E03]	$\theta_{si \text{ min}}$	[°C]	14.9			
Fattore di temperatura superficiale	f_{Rsi}	[-]	0.852			
Umidità superficiale relativa [E03]	φ_s	[%]	69			
Umidità critica del locale [E03] [E05]	$\varphi_{100\%}$	[%]	72			
Umidità critica del locale [E04] [E06]	$\varphi_{80\%}$	[%]	58			

[E03] Temp. dell'aria interna $\theta_i = 20^\circ\text{C}$, umidità relativa dell'aria interna $\varphi_i = 50\%$, temp. esterna $\theta_e = -14.6^\circ\text{C}$.
 [E04] Temp. dell'aria interna $\theta_i = 20^\circ\text{C}$, umidità relativa dell'aria interna $\varphi_i = 50\%$, temp. esterna $\theta_e = 8.4^\circ\text{C}$.
 [E05] Criterio di condensazione superficiale.
 [E06] Criterio per la contaminazione da muffe.

Queste informazioni corrispondono allo stato attuale della tecnica e sono riferiti unicamente ai prodotti ISOVER. Sotto riserva di modifiche tecniche.

1.1.2021