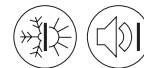


Tetti a falda - Isolamento nella struttura portante

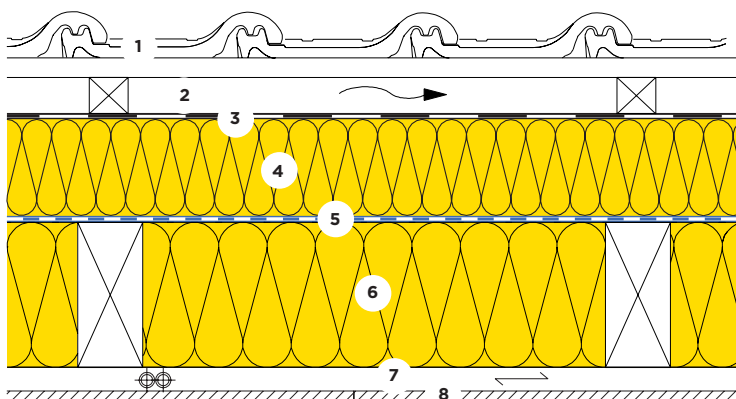
Isolamento tra correntini



11-700



Risanamento dall'esterno - Variante 1
Con strato isolante supplementare ISORIGID



- 1 Tegole di laterizio / Listonatura
- 2 Controlistonatura / Vuoto d'aerazione
- 3 Telo di sottotetto in base a SIA 232/1, es VARIO STORM S50
- 4 Pannello isolante per sottotetto ISORIGID, $\lambda_D = 0.036/0.037$ W/(m K)
- 5 Freno al vapore / Ermeticità all'aria VARIO KM SUPRAPLEX SKS
- 6 Isolamento termico e fonico UNIROLL 034, $\lambda_D = 0.034$ W/(m K)
- 7 Listonatura / Tubi elettrici
- 8 Lastra di gesso 12.5 mm

| | | | | | | |
|-------------|---|------|-----|-----|-----|--|
| ISORIGID | d | [mm] | 80 | 100 | 100 | |
| UNIROLL 034 | d | [mm] | 120 | 120 | 140 | |

| Protezione termica invernale ed estiva [Z01] | | | SIA 380/1 | ModEnHa 2015 | ModEnHa 2015 | |
|---|-----------------|-------------------------|-----------|--------------|--------------|--|
| Coefficiente di trasmissione termica: | | | | | | |
| - con ponti termici [A01] [B04] | U | [W/(m ² K)] | 0.20 | 0.18 | 0.17 | |
| - senza ponti termici | U ₀ | [W/(m ² K)] | 0.17 | 0.16 | 0.14 | |
| Protezione termica estiva | | | | | | |
| Coef. dinamico di trasmissione termica | U ₂₄ | [W/(m ² K)] | ≤ 0.20 | ≤ 0.20 | ≤ 0.20 | |
| Capacità di accumulo termico (con R _{si}) | κ _i | [Wh/m ² K] | 4 | 4 | 4 | |
| Isolamento fonico | | | | | | |
| Valore di fonoisolamento ponderato [C03] | R _w | [dB] | 52 | 52 | 52 | |
| Valore di adattamento dello spettro | (C;Ctr) | [dB] | (-2;-8) | (-2;-8) | (-2;-8) | |
| Ecologia | | | | | | |
| Punti di impatto ambientale [I01] [I02] [I03] | UBP'21 | [Pt/(m ² a)] | 1954 | 1155 | 1169 | |
| Parte di isolante | - | [%] | 46 | 51 | 52 | |

[A01] Interasse correntini 650 mm, larghezza correntini 100 mm.

[B04] 2,1 viti al m².

[C03] Fonte: LIGNUM, DIN 4109-33:2016, www.dataholz.com.

[I01] Fattore di valutazione dell'Ufficio federale dell'ambiente UFAM.

[I02] Altri valori per la classificazione ecologica vedere file EcoSai.

[I03] Punti di impatto ambientale dei nuovi componenti.

[Z01] Standard di isolamento: $U \leq 0.25, \leq 0.20, \leq 0.15, \leq 0.10$ W/(m² K). Per le spiegazioni consultare l'opuscolo "Ristrutturazione".

[I] Il comportamento all'umidità va controllato in funzione delle particolarità dell'opera.

Queste informazioni corrispondono allo stato attuale della tecnica e sono riferiti unicamente ai prodotti ISOVER. Sotto riserva di modifiche tecniche.