

Solette massicce e pavimenti

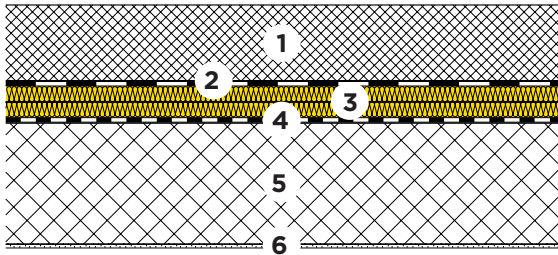
Soletta intermedia



32-206



Betoncino fluido al solfato di calcio senza riscaldamento a pavimento
 Isolamento acustico ottimizzato / Con zona tecnica



- 1 Betoncino fluido al solfato di calcio
KBS Eco-21
- 2 Strato di separazione
- 3 Isolamento termico e fonico
LURO 814, $\lambda_D = 0.033 \text{ W/(m K)}$
- 4 Isolamento termico e fonico
LURO 814, $\lambda_D = 0.033 \text{ W/(m K)}$
- 5 Pellicola di protezione 0.2 mm
- 6 Calcestruzzo 16 cm
- 7 Intonaco 5 mm

KBS Eco-21 [G01]	d	[mm]	50	70	100	
LURO 814	d	[mm]	20	20	20	
LURO 814	d	[mm]	20	20	20	
Protezione termica invernale						
Coefficiente di trasmissione termica	U	[W/(m ² K)]	0.60	0.59	0.58	
Protezione termica estiva						
Capacità di accumulo termico (con R _{si}) [H01]	k _{i,sopra}	[Wh/m ² K]	13	13	13	
Capacità di accumulo termico (con R _{si})	k _{i,basso}	[Wh/m ² K]	19	19	19	
Isolamento fonico						
Valore di fonoisolamento ponderato [C04]	R _w	[dB]	65	65	65	
Valore di adattamento dello spettro	(C;Ctr)	[dB]	(-2;-9)	(-2;-9)	(-2;-9)	
Livello sonoro normalizzato, ponderato, per calpestio [C04]	L _{n,w}	[dB]	42	42	42	
Valore di adattamento dello spettro	(C _i)	[dB]	(-2)	(-2)	(-2)	
Protezione antincendio						
Resistenza al fuoco [F01]	-	[Minuti]	120	120	120	
Ecologia						
Punti di impatto ambientale [I01] [I02]	UBP'21	[Pt/(m ² a)]	3379	3498	3928	
Parte di isolante	-	[%]	6	6	5	

[C04] Fonte: Saint-Gobain Isover AG.

[F01] Registro di protezione antincendio AICAA, produits de construction bénéficiant d'une reconnaissance générale.

[G01] Categoria di sollecitazione, spessori nominali e classi di resistenza secondo SIA 251.

[H01] Capacità di accumulo termico valida per parquet incollato.

[I01] Fattore di valutazione dell'Ufficio federale dell'ambiente UFAM.

[I02] Altri valori per la classificazione ecologica vedere file EcoSai.

Queste informazioni corrispondono allo stato attuale della tecnica e sono riferiti unicamente ai prodotti ISOVER. Sotto riserva di modifiche tecniche.