

Solette massicce e pavimenti

Soletta intermedia

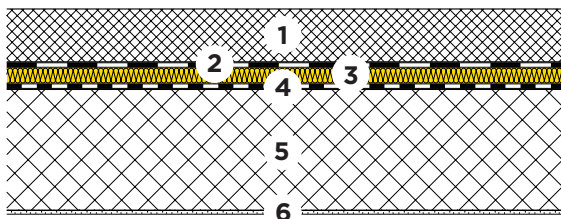


32-200



Betoncino fluido al solfato di calcio / Betoncino cementizio senza riscaldamento a pavimento

Senza zona tecnica



- 1 Betoncino fluido al solfato di calcio / Betoncino cementizio
- 2 Strato di separazione
- 3 Isolamento termico e fonico
PS 81, $\lambda_D = 0.032 \text{ W/(m K)}$
- 4 Pellicola di protezione 0.2 mm
- 5 Calcestruzzo 16 cm
- 6 Intonaco 5 mm

Betoncino fluido al solfato di calcio / Betoncino cementizio [G01]	d	[mm]	50	50	50	70	70	70
PS 81	d	[mm]	12	15	20	12	15	20
Protezione termica estiva								
Capacità di accumulo termico (con R_{si}) [H01]	$k_{i,sopra}$	[Wh/m ² K]	12	12	12	13	13	13
Capacità di accumulo termico (con R_{si})	$k_{i,basso}$	[Wh/m ² K]	19	19	19	19	19	19
Isolamento fonico								
Valore di fonoisolamento ponderato [C04]	R_w	[dB]	62	62	62	62	62	62
Valore di adattamento dello spettro	(C;Ctr)	[dB]	(-1;-7)	(-1;-7)	(-1;-7)	(-1;-7)	(-1;-7)	(-1;-7)
Livello sonoro normalizzato, ponderato, per calpestio [C04]	L'_{nw}	[dB]	54	51	50	50	48	47
Valore di adattamento dello spettro	(C _i)	[dB]	(4)	(3)	(4)	(2)	(1)	(0)
Protezione antincendio								
Resistenza al fuoco [F01]	-	[Minuti]	120	120	120	120	120	120
Ecologia								
Punti di impatto ambientale [I01] [I02]	UBP'21	[Pt/(m ² a)]	2990	3004	3029	3243	3258	3282
Parte di isolante	-	[%]	2	2	3	2	2	3

[C04] Fonte: Saint-Gobain Isover AG.

[F01] Registro di protezione antincendio AICAA, produits de construction bénéficiant d'une reconnaissance générale.

[G01] Categoria di sollecitazione, spessori nominali e classi di resistenza secondo SIA 251.

[H01] Capacità di accumulo termico valida per parquet incollato.

[I01] Fattore di valutazione dell'Ufficio federale dell'ambiente UFAM.

[I02] Altri valori per la classificazione ecologica vedere file EcoSai.

Queste informazioni corrispondono allo stato attuale della tecnica e sono riferiti unicamente ai prodotti ISOVER. Sotto riserva di modifiche tecniche.