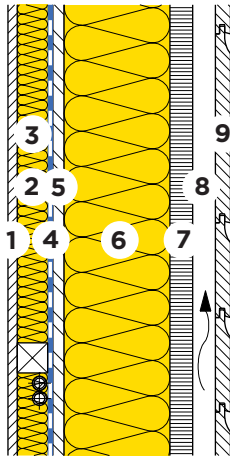




Facciate ventilate
Con zona tecnica



- 1 Lastra di gesso 12.5 mm
- 2 Listonatura / Tubi elettrici
- 3 Isolamento termico e fonico
PB M 030, $\lambda_D = 0.030 \text{ W/(m K)}$
- 4 Freno al vapore / Ermeticità all'aria
VARIO XTRA
- 5 OSB 15 mm
- 6 Isolamento termico e fonico
PB M 030, $\lambda_D = 0.030 \text{ W/(m K)}$
- 7 Pannello in fibra di legno
ISOPROTECT 35mm, $\lambda_D = 0.046 \text{ W/(m K)}$
- 8 Vuoto d'aerazione
- 9 Pannellatura 20 mm

PB M 030	d	[mm]	40	40	40	40	40	100
PB M 030	d	[mm]	120	140	160	180	200	240

Protezione termica invernale ed estiva [Z01]			ModEnHa 2015	ModEnHa 2015	ModEnHa 2015	a basso consumo energetico	a basso consumo energetico	a bassissimo consumo energetico
Coefficiente di trasmissione termica:								
- con ponti termici [A12] [B08]	U	[W/(m ² K)]	0.18	0.17	0.15	0.14	0.13	0.10
- senza ponti termici	U ₀	[W/(m ² K)]	0.15	0.14	0.13	0.12	0.11	0.08
Protezione termica estiva								
Capacità di accumulo termico (con R _{si})	κ_i	[Wh/m ² K]	5	5	5	5	5	5
Isolamento fonico								
Valore di fonoisolamento ponderato [C02]	R _w	[dB]	49	49	50	50	51	52
Valore di adattamento dello spettro	(C;Ctr)	[dB]	(-2;-9)	(-2;-9)	(-3;-10)	(-3;-10)	(-3;-10)	(-3;-10)
Ecologia								
Punti di impatto ambientale [I01] [I02]	UBP'21	[Pt/(m ² a)]	1042	1079	1115	1151	1188	1369
Parte di isolante	-	[%]	22	24	26	28	29	36

[A12] Interasse montani 625 mm, larghezza montani 60 mm; interasse listonatura 650mm, larghezza listoni 60 mm.

[B08] 2,5 vis par m².

[C02] Fonte: LIGNUM, DIN 4109-33:2016, www.dataholz.com.

[I01] Fattore di valutazione dell'Ufficio federale dell'ambiente UFAM.

[I02] Altri valori per la classificazione ecologica vedere file EcoSai.

[Z01] Standard di isolamento: $U \leq 0.25, \leq 0.20, \leq 0.15, \leq 0.10 \text{ W/(m}^2 \text{ K)}$. Per le spiegazioni consultare l'opuscolo "Ristrutturazione".

Queste informazioni corrispondono allo stato attuale della tecnica e sono riferiti unicamente ai prodotti ISOVER. Sotto riserva di modifiche tecniche.