

Facciate ventilate

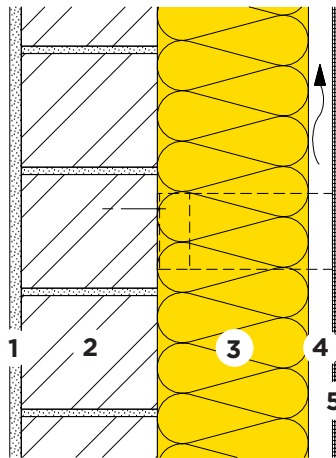
Muro massiccio con isolamento esterno



21-210



Muro esterno in mattoni cementizi 18 cm
Costruzione portante in metallo



- 1 Intonaco interno 15 mm
- 2 Zementblockstein 18 cm
- 3 Isolamento termico e fonico
PB F 030, $\lambda_D = 0.030 \text{ W/(m K)}$
- 4 Vuoto d'aerazione
- 5 Rivestimento

| | | | | | | | | |
|----------|---|------|-----|-----|-----|-----|-----|-----|
| PB F 030 | d | [mm] | - | - | - | - | 40 | 80 |
| PB F 030 | d | [mm] | 120 | 140 | 180 | 200 | 200 | 200 |

| Protezione termica invernale ed estiva [Z01] | | | | SIA 380/1 | ModEnHa 2015 | ModEnHa 2015 | ModEnHa 2015 | a basso consumo energetico |
|---|----------------|-------------------------|----------|-----------|--------------|--------------|--------------|----------------------------|
| Coefficiente di trasmissione termica: | | | | | | | | |
| - con ponti termici [B01] | U | [W/(m ² K)] | 0.26 | 0.23 | 0.19 | 0.18 | 0.16 | 0.14 |
| - senza ponti termici | U ₀ | [W/(m ² K)] | 0.22 | 0.20 | 0.18 | 0.16 | 0.15 | 0.12 |
| Protezione termica estiva | | | | | | | | |
| Capacità di accumulo termico (con R _{si}) | κ _i | [Wh/m ² K] | 17 | 17 | 17 | 17 | 17 | 17 |
| Isolamento fonico | | | | | | | | |
| Valore di fonoisolamento ponderato [C04] [C07] | R _w | [dB] | 60 | 60 | 61 | 61 | 61 | 61 |
| Valore di adattamento dello spettro | (C;Ctr) | [dB] | (-2; -6) | (-1; -6) | (-2; -6) | (-1; -5) | (-1; -5) | (-1; -5) |
| Ecologia | | | | | | | | |
| Punti di impatto ambientale [I01] [I02] | UBP'21 | [Pt/(m ² a)] | 1715 | 1750 | 1822 | 1857 | 1928 | 1999 |
| Parte di isolante | - | [%] | 12 | 14 | 18 | 19 | 22 | 25 |

[B01] I supplementi per i ponti termici corrispondono ad una sottostruttura di alluminio con taglio termico, a x b = 0.6 m² secondo il Catalogo dei ponti termici UFE.
 [C04] Fonte: Saint-Gobain Isover AG.
 [C07] Indice d'affaiblissement acoustique pour revêtement de façade en fibrociment 13 kg/m².
 [I01] Fattore di valutazione dell'Ufficio federale dell'ambiente UFAM.
 [I02] Altri valori per la classificazione ecologica vedere file EcoSai.
 [Z01] Standard di isolamento: $U \leq 0.25, \leq 0.20, \leq 0.15, \leq 0.10 \text{ W/(m}^2 \text{ K)}$. Per le spiegazioni consultare l'opuscolo "Ristrutturazione".

Queste informazioni corrispondono allo stato attuale della tecnica e sono riferiti unicamente ai prodotti ISOVER. Sotto riserva di modifiche tecniche.