

Facciate ventilate

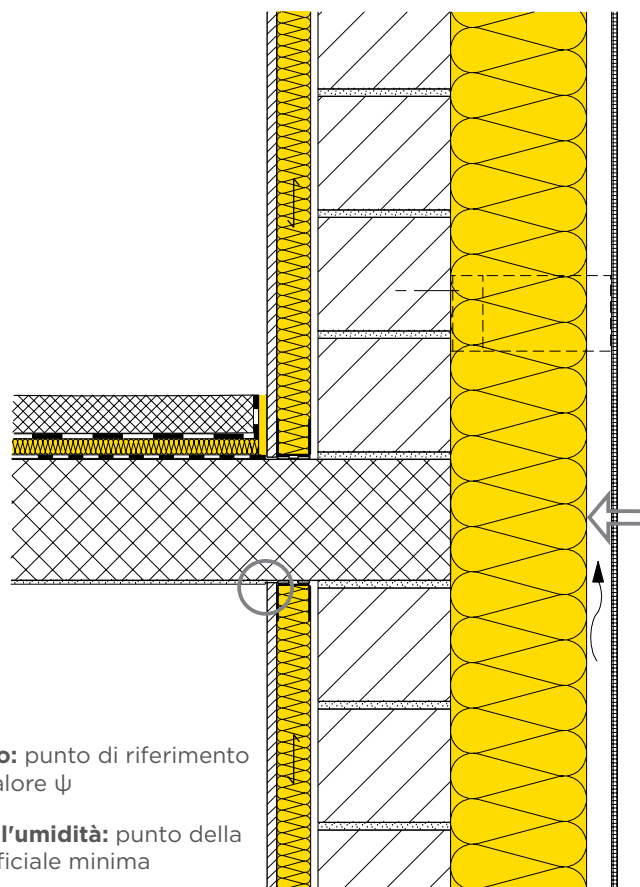
Muro massiccio con isolamento esterno



21-945



Raccordo: parete esterna - soletta fra piani
 Costr. scheda tec. degli elementi costr. 21-500 e 32-200



- ↓ **Isolamento termico:** punto di riferimento per il calcolo del valore ψ
- **Protezione contro l'umidità:** punto della temperatura superficiale minima

Protezione termica						
Coef. di trasmissione termica parete	U	[W/(m ² K)]	0.24	0.19	0.15	
Coefficiente di trasmissione termica lineica	ψ	[W/(m K)]	0.02	0.00	-0.02	
Protezione contro l'umidità						
Temperatura superficiale [E03]	$\theta_{si\ min}$	[°C]	16.2	17.2	18.0	
Fattore di temperatura superficiale	f_{Rsi}	[-]	0.891	0.918	0.941	
Umidità superficiale relativa [E03]	ϕ_s	[%]	63	60	57	
Umidità critica del locale [E03] [E05]	$\phi_{100\%}$	[%]	79	84	88	
Umidità critica del locale [E04] [E06]	$\phi_{80\%}$	[%]	74	75	77	

[E03] Temp. dell'aria interna $\theta_i = 20^\circ\text{C}$, umidità relativa dell'aria interna $\phi_i = 50\%$, temp. esterna $\theta_e = -14.6^\circ\text{C}$.
 [E04] Temp. dell'aria interna $\theta_i = 20^\circ\text{C}$, umidità relativa dell'aria interna $\phi_i = 50\%$, temp. esterna $\theta_e = 8.4^\circ\text{C}$.
 [E05] Criterio di condensazione superficiale.
 [E06] Criterio per la contaminazione da muffe.
 [1] Vedi anche foglio 21-500

Queste informazioni corrispondono allo stato attuale della tecnica e sono riferiti unicamente ai prodotti ISOVER. Sotto riserva di modifiche tecniche.