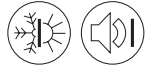


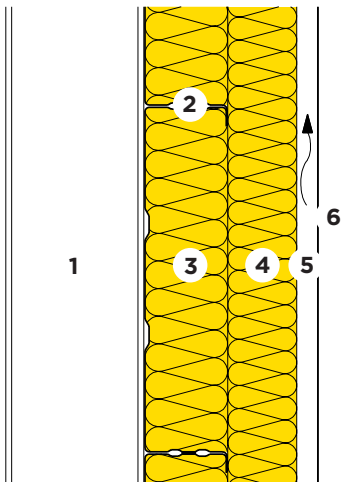
Facciate ventilate Facciata di metallo



21-610



Parete a cassette d'acciaio 500 mm
CLADISOL 032 e PB F 030



- 1 Costruzione metallica
- 2 Sistema da cassette in lamiera
- 3 Isolamento termico e fonico
CLADISOL 032, $\lambda_D = 0.032 \text{ W/(m K)}$
- 4 Isolamento termico e fonico
PB F 030, $\lambda_D = 0.030 \text{ W/(m K)}$
- 5 Vuoto d'aerazione
- 6 Lameria 1.25 mm

Larghezze dei cassette	b	[mm]	500	500	500	500	500	500
CLADISOL 032	d	[mm]	100	120	140	100	120	140
PB F 030	d	[mm]	80	80	80	100	100	100

Protezione termica invernale ed estiva [Z01]			SIA 380/1	SIA 380/1	ModEnHa 2015	ModEnHa 2015	ModEnHa 2015	ModEnHa 2015
Coefficiente di trasmissione termica:								
- con ponti termici [A10]	U	[W/(m ² K)]	0.22	0.21	0.20	0.20	0.19	0.18
- senza ponti termici	U ₀	[W/(m ² K)]	0.18	0.16	0.14	0.16	0.15	0.13
Protezione termica estiva								
Capacità di accumulo termico (con R _{si})	κ _i	[Wh/m ² K]	2	2	2	2	2	2
Isolamento fonico								
Valore di fonoisolamento ponderato [C04]	R _w	[dB]	49	55	57	55	57	57
Valore di adattamento dello spettro	(C;Ctr)	[dB]	(-3;-9)	(-2;-6)	(-3;-10)	(-2;-6)	(-3;-10)	(-3;-10)
Ecologia								
Punti di impatto ambientale [I01] [I02]	UBP'21	[Pt/(m ² a)]	2812	2850	2942	2979	3051	3089
Parte di isolante	-	[%]	9	11	10	11	10	11

[A10] Parte di legno 5% nell'isolante supplementare.

[C04] Fonte: Saint-Gobain Isover AG.

[I01] Fattore di valutazione dell'Ufficio federale dell'ambiente UFAM.

[I02] Altri valori per la classificazione ecologica vedere file EcoSai.

[Z01] Standard di isolamento: $U \leq 0.25, \leq 0.20, \leq 0.15, \leq 0.10 \text{ W/(m}^2 \text{ K)}$. Per le spiegazioni consultare l'opuscolo "Ristrutturazione".

Queste informazioni corrispondono allo stato attuale della tecnica e sono riferiti unicamente ai prodotti ISOVER. Sotto riserva di modifiche tecniche.