

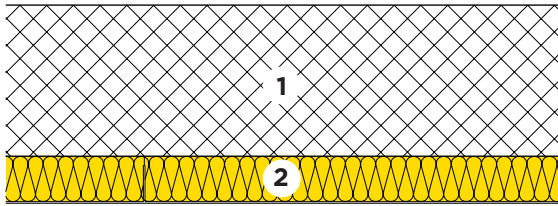
# Controsoffitti acustici

## Controsoffitto

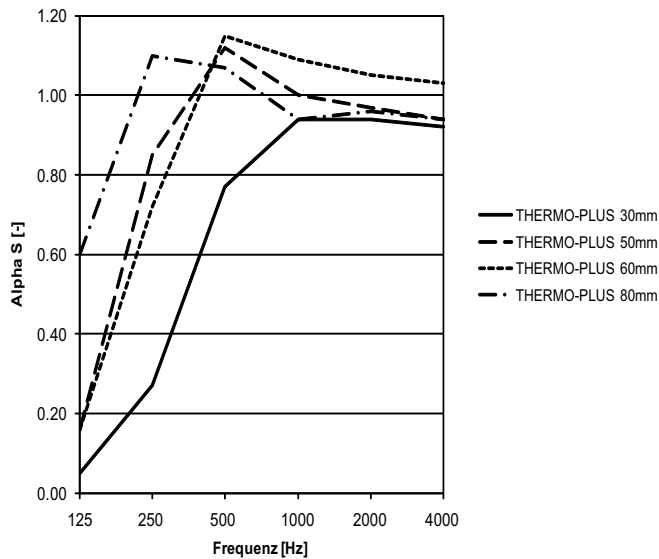
Pannello fonoisolante  
THERMO-PLUS



34-310



- 1 Soletta
- 2 Pannello fonoisolante THERMO-PLUS;  
 $r \geq 37 \text{ kPa s/m}^2$



Correzione acustica									
Frequenza	f	[Hz]	125	250	500	1000	2000	4000	mittel
Coefficiente di assorbimento fonico [D02]									
THERMO-PLUS 30 mm	$\alpha_s$	[-]	0.05	0.27	0.77	0.94	0.94	0.92	0.73
THERMO-PLUS 50 mm	$\alpha_s$	[-]	0.16	0.85	1.12	1.00	0.97	0.94	0.84
THERMO-PLUS 60 mm	$\alpha_s$	[-]	0.16	0.72	1.15	1.09	1.05	1.03	0.87
THERMO-PLUS 80 mm	$\alpha_s$	[-]	0.60	1.10	1.07	0.94	0.96	0.94	0.93

[D02] Fonte: EMPA, Dübendorf / Bauphysikalisches Institut AG, Bern / Kühn & Blickle, Unterägeri.

Queste informazioni corrispondono allo stato attuale della tecnica e sono riferiti unicamente ai prodotti ISOVER. Sotto riserva di modifiche tecniche.