

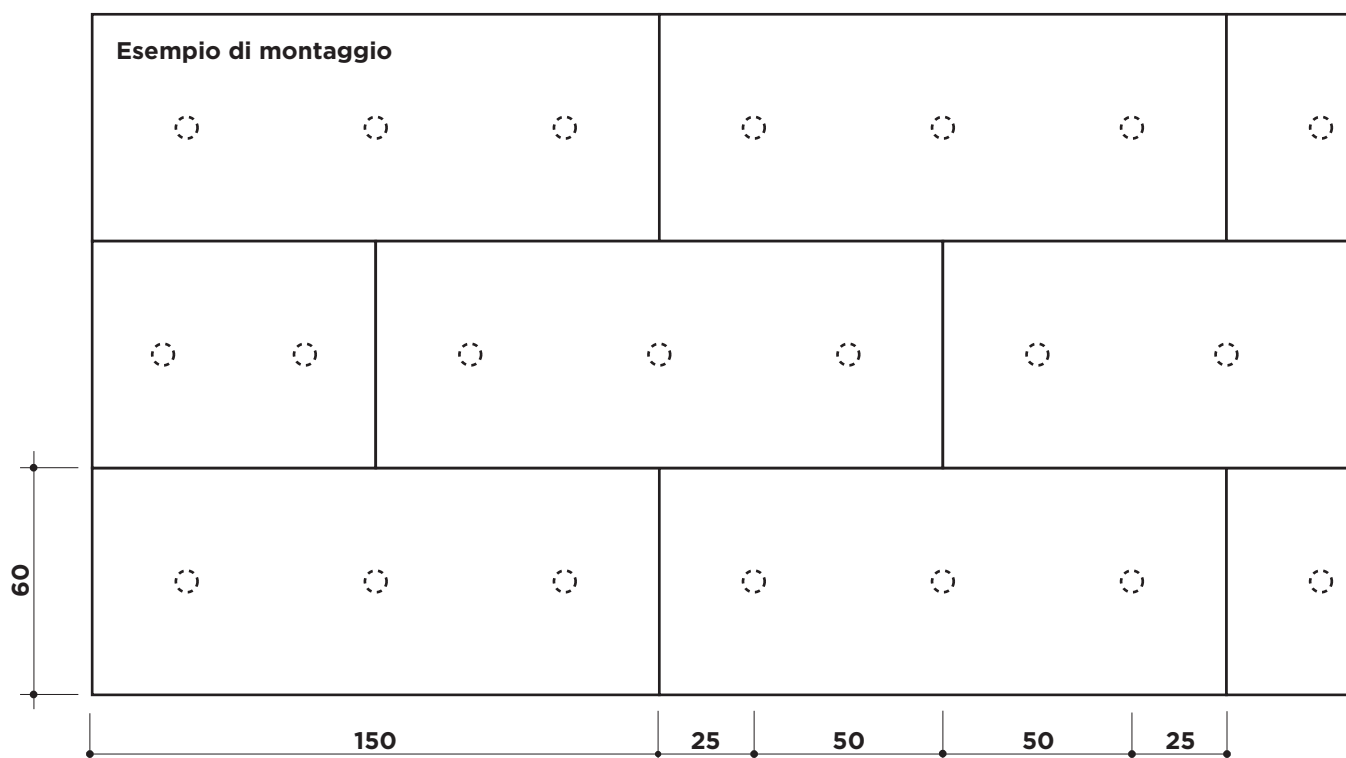
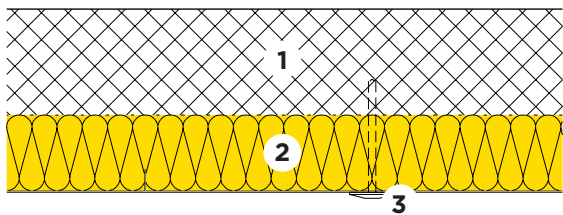
Solette massicce e pavimenti

Soletta sopra locali non riscaldati



32-910

Isolamento del soffitto
Montaggio con tassello per prodotto isolante



- 1 Soletta
- 2 Pannello fonoisolante THERMO-PLUS
- 3 Tassola isolante di plastica

Queste informazioni corrispondono allo stato attuale della tecnica e sono riferiti unicamente ai prodotti ISOVER. Sotto riserva di modifiche tecniche.