

# Solette massicce e pavimenti

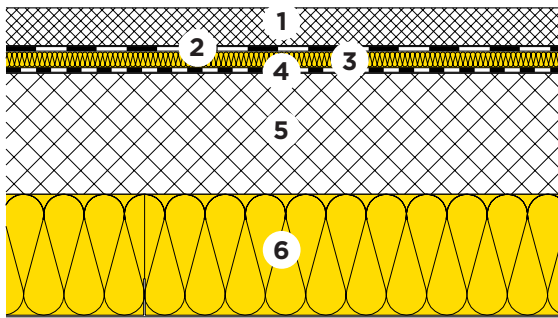
## Soletta sopra locali non riscaldati



32-330



Betoncino fluido al solfato di calcio / Betoncino cementizio senza riscaldamento a pavimento  
Con isolamento del soffitto



- 1 Betoncino fluido al solfato di calcio / Betoncino cementizio
- 2 Freno al vapore
- 3 Isolamento termico e fonico  
PS 81,  $\lambda_D = 0.032 \text{ W}/(\text{m K})$
- 4 Pellicola di protezione 0.2 mm
- 5 Calcestruzzo 16 cm
- 6 Isolamento termico e fonico  
THERMO-PLUS,  $\lambda_D = 0.031 \text{ W}/(\text{m K})$

Betoncino fluido al solfato di calcio / Betoncino cementizio [G01]	d	[mm]	50	50	50	50	50	50
PS 81	d	[mm]	20	20	20	20	20	20
THERMO-PLUS	d	[mm]	100	120	140	160	180	200

Protezione termica invernale [Z01]			SIA 380/1	SIA 380/1	ModEnHa 2015	ModEnHa 2015	a basso consumo energetico	a basso consumo energetico
Coefficiente di trasmissione termica	U	[W/(m <sup>2</sup> K)]	0.23	0.20	0.18	0.16	0.15	0.13
Protezione termica estiva								
Capacità di accumulo termico (con R <sub>si</sub> ) [H01]	K <sub>i,sopra</sub>	[Wh/m <sup>2</sup> K]	13	13	13	13	13	13
Isolamento fonico								
Valore di fonoisolamento ponderato [C04]	R <sub>w</sub>	[dB]	62	62	62	62	62	62
Valore di adattamento dello spettro	(C;Ctr)	[dB]	(-1;-7)	(-1;-7)	(-1;-7)	(-1;-7)	(-1;-7)	(-1;-7)
Livello sonoro normalizzato, ponderato, per calpestio [C04]	L' <sub>nw</sub>	[dB]	50	50	50	50	50	50
Valore di adattamento dello spettro	(C <sub>i</sub> )	[dB]	(4)	(4)	(4)	(4)	(4)	(4)
Protezione antincendio								
Resistenza al fuoco [F01]	-	[Minuti]	120	120	120	120	120	120
Ecologia								
Punti di impatto ambientale [I01] [I02]	UBP'21	[Pt/(m <sup>2</sup> a)]	3254	3311	3367	3423	3519	3536
Parte di isolante	-	[%]	15	17	18	20	22	23

[C04] Fonte: Saint-Gobain Isover AG.

[F01] Registro di protezione antincendio AICAA, produits de construction bénéficiant d'une reconnaissance générale.

[G01] Categoria di sollecitazione, spessori nominali e classi di resistenza secondo SIA 251.

[H01] Capacità di accumulo termico valida per parquet incollato.

[I01] Fattore di valutazione dell'Ufficio federale dell'ambiente UFAM.

[I02] Altri valori per la classificazione ecologica vedere file EcoSai.

[Z01] Standard di isolamento:  $U \leq 0.25, \leq 0.20, \leq 0.15, \leq 0.10 \text{ W}/(\text{m}^2 \text{ K})$ . Per le spiegazioni consultare l'opuscolo "Ristrutturazione".

Queste informazioni corrispondono allo stato attuale della tecnica e sono riferiti unicamente ai prodotti ISOVER. Sotto riserva di modifiche tecniche.