

Pavimenti di solai

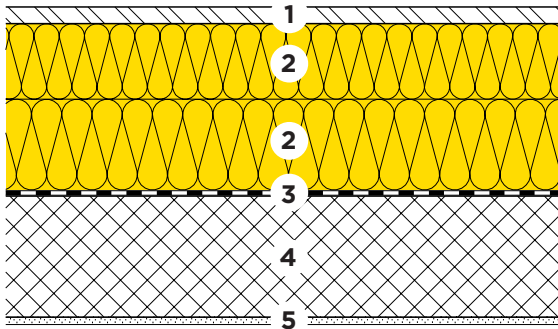
Pavimento accessibile



31-200



Strato isolante caricabile
Sottofondo solaio in calcestruzzo



- 1 Pannello in legno agglomerato 22 mm
- 2 Isolamento termico e fonico
ISOTHERM 034, $\lambda_D = 0.034 \text{ W/(m K)}$
- 3 Eventuale freno al vapore
FLAMMEX N
- 4 Solaio in calcestruzzo 16 cm
- 5 Intonaco 10 mm

ISOTHERM 034	d	[mm]	80	80	100	100	120	120
ISOTHERM 034	d	[mm]	60	80	80	100	100	120

Protezione termica invernale ed estiva [Z01]			SIA 380/1	ModEnHa 2015	ModEnHa 2015	ModEnHa 2015	a basso consumo energetico	a basso consumo energetico
Coefficiente di trasmissione termica	U	[W/(m ² K)]	0.22	0.19	0.17	0.16	0.14	0.13
Protezione termica estiva								
Capacità di accumulo termico (con R _{si})	K _{i,basso}	[Wh/m ² K]	23	23	23	23	23	23
Isolamento fonico								
Valore di fonoisolamento ponderato [C04]	R _w	ca. [dB]	62	63	63	63	64	64
Ecologia								
Punti di impatto ambientale [I01] [I02]	UBP*21	[Pt/(m ² a)]	3544	3623	3702	3781	3860	3939
Parte di isolante	-	[%]	16	17	19	21	23	24

[C04] Fonte: Saint-Gobain Isover AG.

[I01] Fattore di valutazione dell'Ufficio federale dell'ambiente UFAM.

[I02] Altri valori per la classificazione ecologica vedere file EcoSai.

[Z01] Standard di isolamento: $U \leq 0.25, \leq 0.20, \leq 0.15, \leq 0.10 \text{ W/(m}^2 \text{ K)}$. Per le spiegazioni consultare l'opuscolo "Ristrutturazione".

Queste informazioni corrispondono allo stato attuale della tecnica e sono riferiti unicamente ai prodotti ISOVER. Sotto riserva di modifiche tecniche.