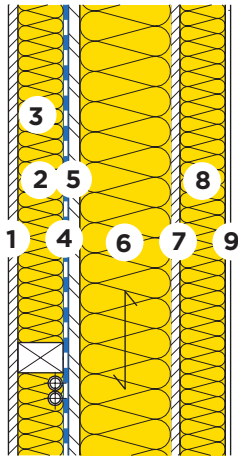


Isolamento termico esterno intonacato
Con zona tecnica



- 1 Lastra di gesso 12.5 mm
- 2 Listonatura / Tubi elettrici
- 3 Isolamento termico e fonico
PB M 030, $\lambda_D = 0.030 \text{ W/(m K)}$
- 4 VARIO XTRA
- 5 OSB 15 mm
- 6 Isolamento termico e fonico
PB M 030, $\lambda_D = 0.030 \text{ W/(m K)}$
- 7 Lastra di gessofibra 12.5 mm
- 8 Isolamento termico e fonico
ISOCOMPACT 034, $\lambda_D = 0.034 \text{ W/(m K)}$
- 9 Intonaco esterno

PB M 030	d	[mm]	60	60	60	60	60	60
PB M 030	d	[mm]	120	140	160	180	200	240
ISOCOMPACT 034	d	[mm]	60	60	60	60	60	60

Protezione termica invernale ed estiva [Z01]			a basso consumo energetico	a basso consumo energetico	a basso consumo energetico	a basso consumo energetico	a basso consumo energetico	a bassissimo consumo energetico
Coefficiente di trasmissione termica:								
- con ponti termici [A12]	U	[W/(m ² K)]	0.14	0.13	0.12	0.12	0.11	0.10
- senza ponti termici	U ₀	[W/(m ² K)]	0.13	0.11	0.11	0.10	0.09	0.08
Protezione termica estiva								
Capacità di accumulo termico (con R _{si})	κ _i	[Wh/m ² K]	6	6	6	6	6	6
Isolamento fonico								
Valore di fonoisolamento ponderato [C02]	R _w	[dB]	51	51	52	52	53	54
Valore di adattamento dello spettro	(C;Ctr)	[dB]	(-3;-10)	(-3;-10)	(-3;-10)	(-3;-10)	(-3;-10)	(-3;-10)
Ecologia								
Punti di impatto ambientale [I01] [I02]	UBP'21	[Pt/(m ² a)]	1500	1536	1573	1609	1645	1718
Parte di isolante	-	[%]	28	30	31	32	33	35

[A12] Interasse montanti 625 mm, larghezza montanti 60 mm; interasse listonatura 650mm, larghezza listoni 60 mm.

[C02] Fonte: LIGNUM, DIN 4109-33:2016, www.dataholz.com.

[I01] Fattore di valutazione dell'Ufficio federale dell'ambiente UFAM.

[I02] Altri valori per la classificazione ecologica vedere file EcoSai.

[Z01] Standard di isolamento: $U \leq 0.25, \leq 0.20, \leq 0.15, \leq 0.10 \text{ W/(m}^2 \text{ K)}$. Per le spiegazioni consultare l'opuscolo "Ristrutturazione".

Queste informazioni corrispondono allo stato attuale della tecnica e sono riferiti unicamente ai prodotti ISOVER. Sotto riserva di modifiche tecniche.