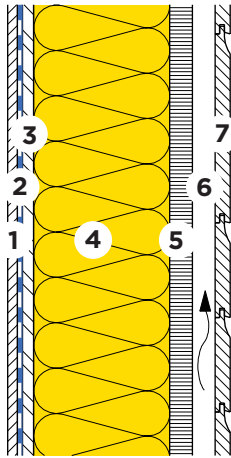


Facciate ventilate
Senza zona tecnica



- 1 Lastra di gesso 12.5 mm
- 2 Freno al vapore / Ermeticità all'aria
VARIO XTRA
- 3 OSB 15 mm
- 4 Isolamento termico e fonico
PB M 030, $\lambda_D = 0.030 \text{ W/(m K)}$
- 5 Pannello in fibra di legno
ISOPROTECT 35mm, $\lambda_D = 0.046 \text{ W/(m K)}$
- 6 Vuoto d'aerazione
- 7 Pannellatura 20 mm

PB M 030	d	[mm]	120	140	160	180	200	240
Protezione termica invernale ed estiva [Z01]			SIA 380/1	SIA 380/1	ModEnHa 2015	ModEnHa 2015	ModEnHa 2015	a basso consumo energetico
Coefficiente di trasmissione termica:								
- con ponti termici [A11] [B08]	U	[W/(m ² K)]	0.23	0.21	0.19	0.17	0.16	0.14
- senza ponti termici	U ₀	[W/(m ² K)]	0.19	0.17	0.15	0.14	0.13	0.11
Protezione termica estiva								
Capacità di accumulo termico (con R _{si})	κ_t	[Wh/m ² K]	7	7	7	7	7	7
Isolamento fonico								
Valore di fonoisolamento ponderato [C02]	R _w	[dB]	45	45	46	47	47	48
Valore di adattamento dello spettro	(C;Ctr)	[dB]	(-2;-8)	(-2;-8)	(-2;-8)	(-2;-8)	(-2;-8)	(-2;-8)
Ecologia								
Punti di impatto ambientale [I01] [I02]	UBP'21	[Pt/(m ² a)]	970	1006	1042	1079	1115	1188
Parte di isolante	-	[%]	18	20	22	24	26	29

[A11] Interasse montani 625 mm, larghezza montani 60 mm.

[B08] 2.5 vis par m².

[C02] Fonte: LIGNUM, DIN 4109-33:2016, www.dataholz.com.

[I01] Fattore di valutazione dell'Ufficio federale dell'ambiente UFAM.

[I02] Altri valori per la classificazione ecologica vedere file EcoSai.

[Z01] Standard di isolamento: $U \leq 0.25, \leq 0.20, \leq 0.15, \leq 0.10 \text{ W/(m}^2 \text{ K)}$. Per le spiegazioni consultare l'opuscolo "Ristrutturazione".

Queste informazioni corrispondono allo stato attuale della tecnica e sono riferiti unicamente ai prodotti ISOVER. Sotto riserva di modifiche tecniche.