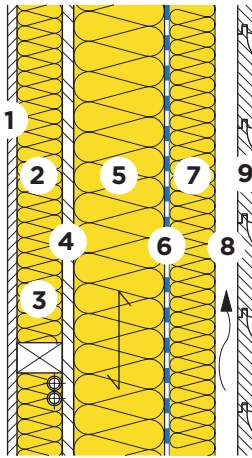


Facciate ventilate
Strato ermetico all'aria esterno



- 1 Lastra di gesso 12.5 mm
- 2 Listonatura / Tubi elettrici
- 3 Isolamento termico e fonico
PB M 030, $\lambda_D = 0.030 \text{ W/(m K)}$
- 4 OSB 15 mm
- 5 Isolamento termico e fonico
SWISSROLL 030, $\lambda_D = 0.030 \text{ W/(m K)}$
- 6 Freno al vapore / Ermeticità all'aria
VARIO XTRA
- 7 Isolamento termico e fonico
ISOPONTE 032, $\lambda_D = 0.032 \text{ W/(m K)}$
- 8 Vuoto d'aerazione
- 9 Pannellatura 20 mm

	d	[mm]	40	40	60	60	60	60
PB M 030	d	[mm]	40	40	60	60	60	60
SWISSROLL 030	d	[mm]	120	120	120	120	140	180
ISOPONTE 032	d	[mm]	80	100	100	120	120	120

Protezione termica invernale ed estiva [Z01]			a basso consumo energetico	a basso consumo energetico	a basso consumo energetico	a basso consumo energetico	a basso consumo energetico	a bassissimo consumo energetico
Coefficiente di trasmissione termica:								
- con ponti termici [A12] [B08]	U	[W/(m ² K)]	0.14	0.13	0.12	0.12	0.11	0.10
- senza ponti termici	U ₀	[W/(m ² K)]	0.12	0.11	0.10	0.10	0.09	0.08
Protezione termica estiva								
Capacità di accumulo termico (con R _{si})	κ _i	[Wh/m ² K]	5	5	4	4	4	4
Isolamento fonico								
Valore di fonoisolamento ponderato [C02]	R _w	[dB]	49	49	49	49	49	50
Valore di adattamento dello spettro	(C;Ctr)	[dB]	(-2;-9)	(-2;-9)	(-2;-9)	(-2;-9)	(-2;-9)	(-3;-10)
Ecologia								
Punti di impatto ambientale [I01] [I02]	UBP'21	[Pt/(m ² a)]	1111	1184	1220	1293	1329	1402
Parte di isolante	-	[%]	47	50	51	54	55	56

[A12] Interasse montani 625 mm, larghezza montani 60 mm; interasse listonatura 650mm, larghezza listoni 60 mm.

[B08] 2,5 vis par m².

[C02] Fonte: LIGNUM, DIN 4109-33:2016, www.dataholz.com.

[I01] Fattore di valutazione dell'Ufficio federale dell'ambiente UFAM.

[I02] Altri valori per la classificazione ecologica vedere file EcoSai.

[Z01] Standard di isolamento: $U \leq 0.25, \leq 0.20, \leq 0.15, \leq 0.10 \text{ W/(m}^2 \text{ K)}$. Per le spiegazioni consultare l'opuscolo "Ristrutturazione".

[1] Il comportamento all'umidità va controllato in funzione delle particolarità dell'opera.

Queste informazioni corrispondono allo stato attuale della tecnica e sono riferiti unicamente ai prodotti ISOVER. Sotto riserva di modifiche tecniche.