

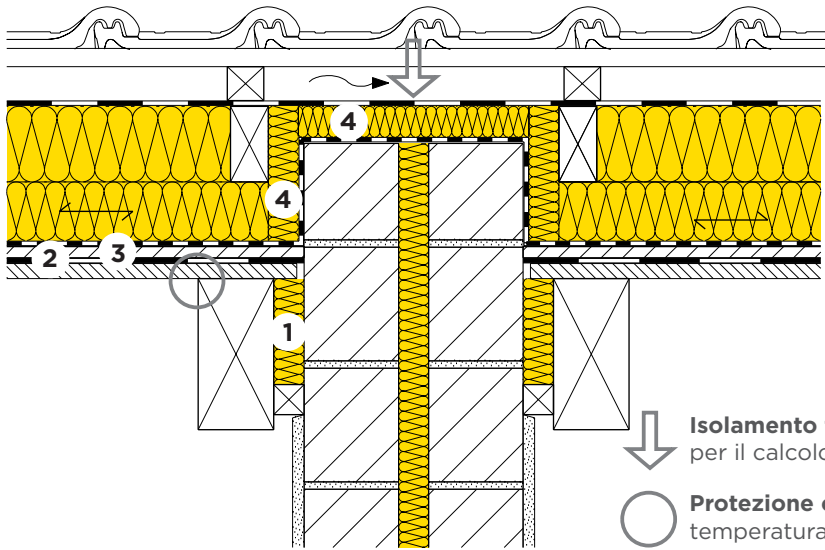
Tetti a falda-  
 Isolamento sopra la struttura portante  
 Isolamento sopra correntini



12-965



Raccordo: tetto - parete fra appartamenti  
 Costr. scheda tec. degli elementi costr. 12-300 e 25-200



↓ **Isolamento termico:** punto di riferimento per il calcolo del valore  $\psi$

○ **Protezione contro l'umidità:** punto della temperatura superficiale minima

- |   |  |   |  |
|---|--|---|--|
| 1 | Isolamento termico e fonico<br>PB M 034, $\lambda_D = 0.034 \text{ W/(m K)}$ | 3 | Lastra di gesso  |
| 2 | Foglio pesante   | 4 | Isolamento termico e fonico<br>PB M 030, $\lambda_D = 0.030 \text{ W/(m K)}$ |

Protezione termica						
Coef. di trasmissione termica tetto	U	[W/(m <sup>2</sup> K)]	0.23	0.19	0.15	0.10
Coefficiente di trasmissione termica lineica	$\psi$	[W/(m K)]	0.07	0.05	0.06	0.07
Protezione contro l'umidità						
Temperatura superficiale [E03]	$\theta_{si \text{ min}}$	[°C]	16.5	17.0	17.4	18.0
Fattore di temperatura superficiale	$f_{Rsi}$	[-]	0.898	0.914	0.926	0.943
Umidità superficiale relativa [E03]	$\phi_s$	[%]	62	60	59	57
Umidità critica del locale [E03] [E05]	$\phi_{100\%}$	[%]	80	83	85	88
Umidità critica del locale [E04] [E06]	$\phi_{80\%}$	[%]	74	75	76	77

[E03] Temp. dell'aria interna  $\theta_i = 20^\circ\text{C}$ , umidità relativa dell'aria interna  $\phi_i = 50\%$ , temp. esterna  $\theta_e = -14.6^\circ\text{C}$ .  
 [E04] Temp. dell'aria interna  $\theta_i = 20^\circ\text{C}$ , umidità relativa dell'aria interna  $\phi_i = 50\%$ , temp. esterna  $\theta_e = 8.4^\circ\text{C}$ .  
 [E05] Criterio di condensazione superficiale.  
 [E06] Criterio per la contaminazione da muffe.

Queste informazioni corrispondono allo stato attuale della tecnica e sono riferiti unicamente ai prodotti ISOVER. Sotto riserva di modifiche tecniche.