

Tetti a falda - Isolamento nella struttura portante

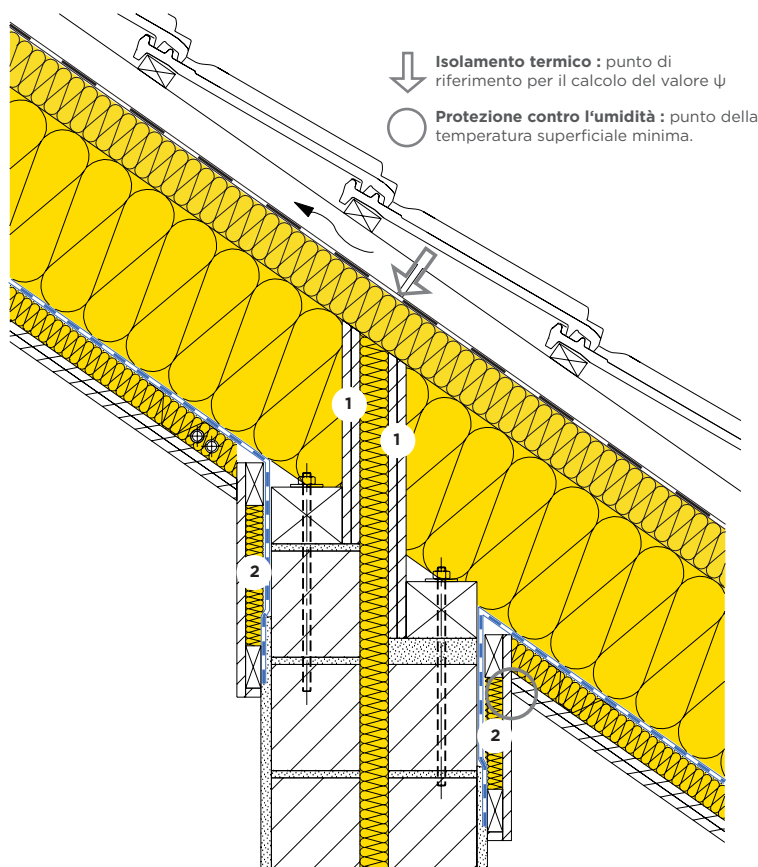
Isolamento tra correntini



11-935



Raccordo: tetto - parete fra appartamenti
 Costr. scheda tec. degli elementi costr. 11-130 e 25-200



- 1 Lastra di gessofibra 2 x 12.5 mm 2 Isolamento termico e fonico PB M 034, $\lambda_D = 0.034 \text{ W/(m K)}$

| Protezione termica | | | | | | |
|--|---------------------------|------------------------|-------|-------|-------|--|
| Coef. di trasmissione termica tetto | U | [W/(m ² K)] | 0.17 | 0.15 | 0.10 | |
| Coefficiente di trasmissione termica lineica | ψ | [W/(m K)] | -0.05 | -0.05 | -0.03 | |
| Protezione contro l'umidità | | | | | | |
| Temperatura superficiale [E03] | $\theta_{si \text{ min}}$ | [°C] | 18.0 | 18.3 | 18.8 | |
| Fattore di temperatura superficiale | f_{Rsi} | [-] | 0.943 | 0.950 | 0.966 | |
| Umidità superficiale relativa [E03] | φ_s | [%] | 57 | 56 | 54 | |
| Umidità critica del locale [E03] [E05] | $\varphi_{100\%}$ | [%] | 88 | 90 | 93 | |
| Umidità critica del locale [E04] [E06] | $\varphi_{80\%}$ | [%] | 77 | 77 | 78 | |

[E03] Temp. dell'aria interna $\theta_i = 20^\circ\text{C}$, umidità relativa dell'aria interna $\varphi_i = 50\%$, temp. esterna $\theta_e = -14.6^\circ\text{C}$.
 [E04] Temp. dell'aria interna $\theta_i = 20^\circ\text{C}$, umidità relativa dell'aria interna $\varphi_i = 50\%$, temp. esterna $\theta_e = 8.4^\circ\text{C}$.
 [E05] Criterio di condensazione superficiale.
 [E06] Criterio per la contaminazione da muffe.

Queste informazioni corrispondono allo stato attuale della tecnica e sono riferiti unicamente ai prodotti ISOVER. Sotto riserva di modifiche tecniche.