

# Solette - Costruzione in legno

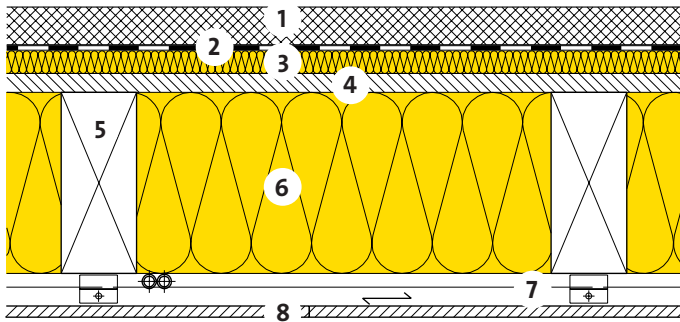
## Soletta di separazione tra appartamenti



33-100



Soffitto a travi  
Controsoffitto di gesso sospeso elasticamente



- 1 Betoncino fluido al solfato di calcio / Betoncino cementizio
- 2 Strato di separazione
- 3 Isolamento termico e fonico  
PS 81,  $\lambda_D = 0.032 \text{ W}/(\text{m K})$
- 4 Pannello in derivati dal legno 25 mm
- 5 Impalcato 100 x 240 mm
- 6 Isolamento termico e fonico  
UNIROLL 034,  $\lambda_D = 0.034 \text{ W}/(\text{m K})$   
ISORESIST 1000 035,  $\lambda_D = 0.035 \text{ W}/(\text{m K})$
- 7 Profilato o staffa flessibile
- 8 Lastra di gesso 15 mm

Betoncino fluido al solfato di calcio / Betoncino cementizio [G01]	d	[mm]	50	50		
PS 81	d	[mm]	30	30		
UNIROLL 034	d	[mm]	240	-		
ISORESIST 1000 035	d	[mm]	-	240		

<b>Protezione termica estiva</b>						
Coefficiente di trasmissione termica:						
- con ponti termici [A13]	U	[W/(m <sup>2</sup> K)]	0.15	0.15		
- senza ponti termici	U <sub>0</sub>	[W/(m <sup>2</sup> K)]	0.11	0.12		
<b>Protezione termica estiva</b>						
Capacità di accumulo termico (con R <sub>si</sub> ) [H01]	K <sub>i,sopra</sub>	[Wh/m <sup>2</sup> K]	13	13		
Capacità di accumulo termico (con R <sub>si</sub> )	K <sub>i,basso</sub>	[Wh/m <sup>2</sup> K]	7	7		
<b>Isolamento fonico</b>						
Valore di fonoisolamento ponderato [C02]	R <sub>w</sub>	[dB]	70	70		
Valore di adattamento dello spettro	(C;Ctr)	[dB]	(-3;-9)	(-3;-9)		
Livello sonoro normalizzato, ponderato, per calpestio [C02]	L <sub>rw</sub>	[dB]	46	46		
Valore di adattamento dello spettro	(C <sub>i</sub> )	[dB]	(0)	(0)		
<b>Protezione antincendio</b>						
Resistenza al fuoco [F03]	-	[Minuti]	REI 30	REI 60		

[A13] Interasse impalcato 650 mm, larghezza travi 100 mm.  
[C02] Fonte: LIGNUM, DIN 4109-33:2016, www.dataholz.com.  
[F03] Certificazione: documentazione Lignum protezione antincendio.  
[G01] Categoria di sollecitazione, spessori nominali e classi di resistenza secondo SIA 251.  
[H01] Capacità di accumulo termico valida per parquet incollato.  
[I01] Fattore di valutazione dell'Ufficio federale dell'ambiente UFAM.  
[I02] Altri valori per la classificazione ecologica vedere file EcoSai.

Queste informazioni corrispondono allo stato attuale della tecnica e sono riferiti unicamente ai prodotti ISOVER. Sotto riserva di modifiche tecniche.

1.1.2021

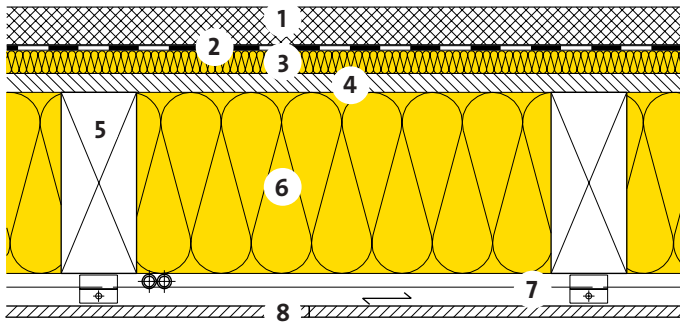
# Solette - Costruzione in legno

## Soletta di separazione tra appartamenti

Soffitto a travi  
 Controsoffitto di gesso sospeso elasticamente



33-100



- 1 Betoncino fluido al solfato di calcio / Betoncino cementizio
- 2 Strato di separazione
- 3 Isolamento termico e fonico  
PS 81,  $\lambda_D = 0.032 \text{ W}/(\text{m K})$
- 4 Pannello in derivati dal legno 25 mm
- 5 Impalcato 100 x 240 mm
- 6 Isolamento termico e fonico  
UNIROLL 034,  $\lambda_D = 0.034 \text{ W}/(\text{m K})$   
ISORESIST 1000 035,  $\lambda_D = 0.035 \text{ W}/(\text{m K})$
- 7 Profilato o staffa flessibile
- 8 Lastra di gesso 15 mm

Betoncino fluido al solfato di calcio / Betoncino cementizio [G01]	d	[mm]	50	50		
PS 81	d	[mm]	30	30		
UNIROLL 034	d	[mm]	240	-		
ISORESIST 1000 035	d	[mm]	-	240		
<b>Ecologia</b>						
Punti di impatto ambientale [I01] [I02]	UBP	[Pt/(m <sup>2</sup> a)]	1237	1237		
Parte di isolante	-	[%]	17	17		

[A13] Interasse impalcato 650 mm, larghezza travi 100 mm.  
 [C02] Fonte: LIGNUM, DIN 4109-33:2016, www.dataholz.com.  
 [F03] Certificazione: documentazione Lignum protezione antincendio.  
 [G01] Categoria di sollecitazione, spessori nominali e classi di resistenza secondo SIA 251.  
 [H01] Capacità di accumulo termico valida per parquet incollato.  
 [I01] Fattore di valutazione dell'Ufficio federale dell'ambiente UFAM.  
 [I02] Altri valori per la classificazione ecologica vedere file EcoSai.

Queste informazioni corrispondono allo stato attuale della tecnica e sono riferiti unicamente ai prodotti ISOVER. Sotto riserva di modifiche tecniche.

1.1.2021

