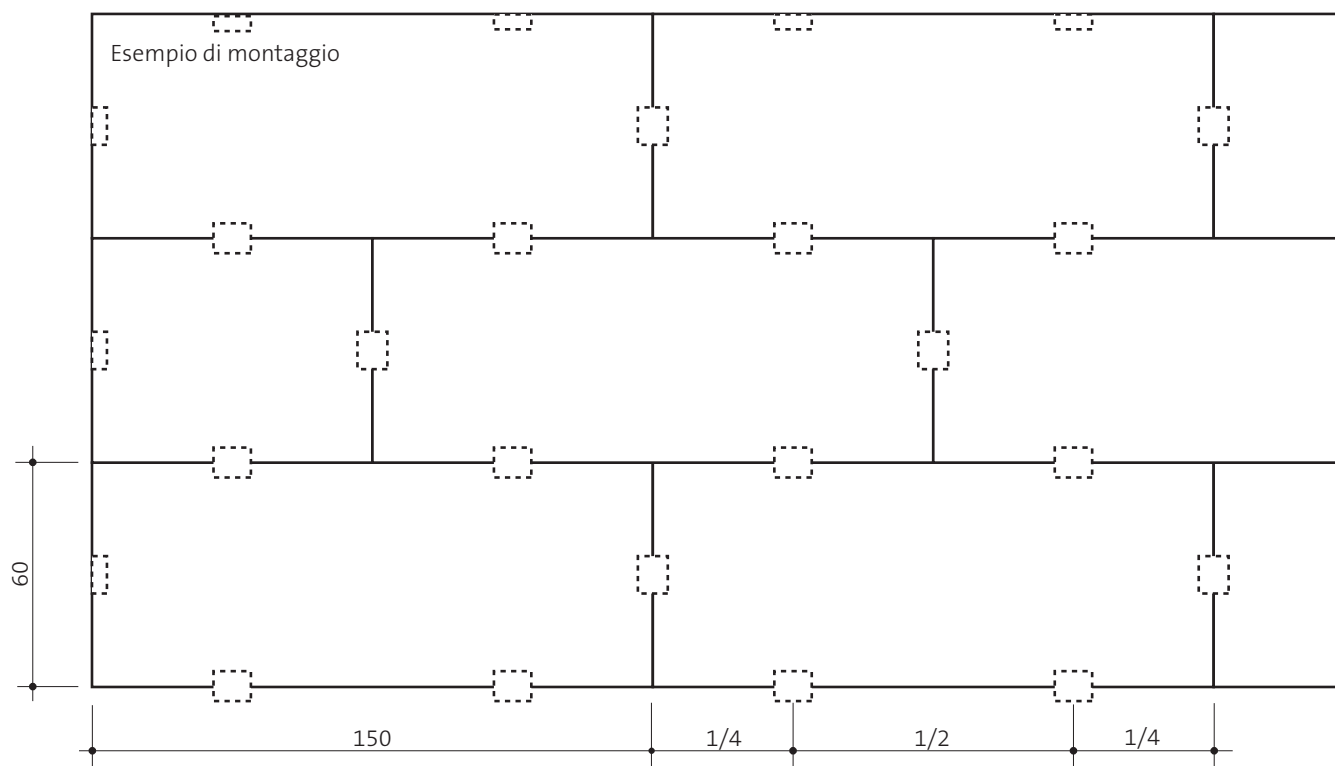
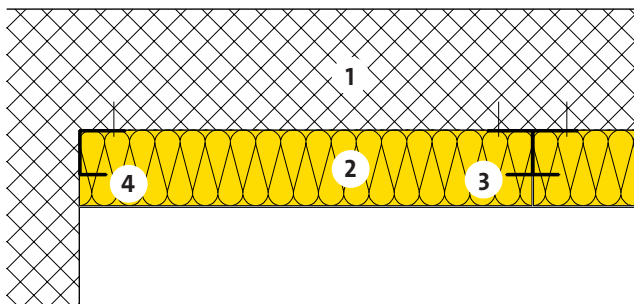




Isolamento del soffitto
Montaggio con staffet



- 1 Soletta
- 2 Pannello fonoisolante THERMO-PLUS
- 3 STAFFE DI MONTAGGIO
- 4 Mezze STAFFE DI MONTAGGIO

1.1.2021

Queste informazioni corrispondono allo stato attuale della tecnica e sono riferiti unicamente ai prodotti ISOVER. Sotto riserva di modifiche tecniche.