

Solette massicce e pavimenti

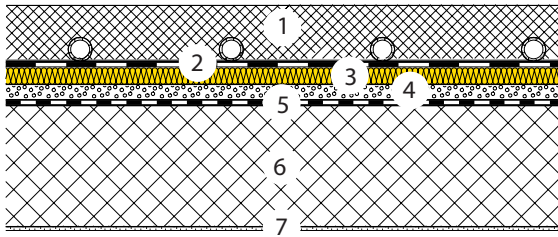
Soletta intermedia



32-230



Betoncino fluido al solfato di calcio / Betoncino cementizio con riscaldamento a pavimento
Con zona tecnica



- 1 Betoncino fluido al solfato di calcio / Betoncino cementizio
- 2 Strato di separazione
- 3 Isolamento termico e fonico
ISOCALOR, $\lambda_D = 0.035 \text{ W/(m K)}$
- 4 Pannello EPS, $\lambda_D = 0.033 \text{ W/(m K)}$
- 5 Pellicola di protezione 0.2 mm
- 6 Calcestruzzo 16 cm
- 7 Intonaco 5 mm

Betoncino fluido al solfato di calcio / Betoncino cementizio [G01]	d	[mm]	50	50	70	70	100	100
ISOCALOR	d	[mm]	32	43	32	43	32	43
Pannello EPS	d	[mm]	20	20	20	20	20	20
Protezione termica invernale								
Coefficiente di trasmissione termica	U	[W/(m ² K)]	0.57	0.48	0.57	0.48	0.57	0.48
Protezione termica estiva								
Capacità di accumulo termico (con R _{si}) [H01]	K _{i,sopra}	[Wh/m ² K]	13	13	13	13	13	13
Capacità di accumulo termico (con R _{si})	K _{i,basso}	[Wh/m ² K]	19	19	19	19	19	19
Isolamento fonico								
Valore di fonoisolamento ponderato [C04]	R _w	[dB]	62	62	62	62	62	62
Valore di adattamento dello spettro	(C;Ctr)	[dB]	(-1;-7)	(-1;-7)	(-1;-7)	(-1;-7)	(-1;-7)	(-1;-7)
Livello sonoro normalizzato, ponderato, per calpestio [C04]	L' _{nw}	[dB]	48	45	45	45	45	44
Valore di adattamento dello spettro	(C _i)	[dB]	(-1)	(0)	(-3)	(-4)	(0)	(0)
Protezione antincendio								
Resistenza al fuoco [F01]	-	[Minuti]	120	120	120	120	120	120
Ecologia								
Punti di impatto ambientale [I01] [I02]	UBP	[Pt/(m ² a)]	1933	1971	2105	2143	2362	2400
Parte di isolante	-	[%]	11	13	10	12	9	11

[C04] Fonte: Saint-Gobain Isover AG.

[F01] Registro di protezione antincendio AICAA, produits de construction bénéficiant d'une reconnaissance générale.

[G01] Categoria di sollecitazione, spessori nominali e classi di resistenza secondo SIA 251.

[H01] Capacità di accumulo termico valida per parquet incollato.

[I01] Fattore di valutazione dell'Ufficio federale dell'ambiente UFAM.

[I02] Altri valori per la classificazione ecologica vedere file EcoSai.

Queste informazioni corrispondono allo stato attuale della tecnica e sono riferiti unicamente ai prodotti ISOVER. Sotto riserva di modifiche tecniche.

1.1.2021