

Pavimenti di solai

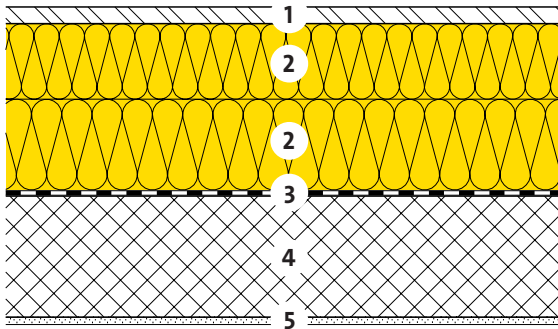
Pavimento accessibile



31-200



Strato isolante caricabile
Sottofondo solaio in calcestruzzo



- 1 Pannello in legno agglomerato 22 mm
- 2 Isolamento termico e fonico
ISOTHERM 034, $\lambda_D = 0.034 \text{ W/(m K)}$
- 3 Eventuale freno al vapore
FLAMMEX N
- 4 Solaio in calcestruzzo 16 cm
- 5 Intonaco 10 mm

| | | | | | | | | |
|--------------|---|------|----|----|-----|-----|-----|-----|
| ISOTHERM 034 | d | [mm] | 80 | 80 | 100 | 100 | 120 | 120 |
| ISOTHERM 034 | d | [mm] | 60 | 80 | 80 | 100 | 100 | 120 |

| Protezione termica invernale ed estiva [Z01] | | | STANDARD | ADVANCED | ADVANCED | ADVANCED | PREMIUM | PREMIUM |
|---|----------------------|-------------------------|----------|----------|----------|----------|---------|---------|
| Coefficiente di trasmissione termica | U | [W/(m ² K)] | 0.22 | 0.19 | 0.17 | 0.16 | 0.14 | 0.13 |
| Protezione termica estiva | | | | | | | | |
| Capacità di accumulo termico (con R _{si}) | K _{i,basso} | [Wh/m ² K] | 23 | 23 | 23 | 23 | 23 | 23 |
| Isolamento fonico | | | | | | | | |
| Valore di fonoisolamento ponderato [C04] | R _w | ca. [dB] | 62 | 63 | 63 | 63 | 64 | 64 |
| Ecologia | | | | | | | | |
| Punti di impatto ambientale [I01] [I02] | UBP | [Pt/(m ² a)] | 2161 | 2212 | 2264 | 2315 | 2367 | 2419 |
| Parte di isolante | - | [%] | 17 | 19 | 20 | 22 | 24 | 26 |

[C04] Fonte: Saint-Gobain Isover AG.

[I01] Fattore di valutazione dell'Ufficio federale dell'ambiente UFAM.

[I02] Altri valori per la classificazione ecologica vedere file EcoSai.

[Z01] STANDARD, ADVANCED, PREMIUM, EXCELLENCE; vedi volantino "Classe di riferimento ISOVER".

Queste informazioni corrispondono allo stato attuale della tecnica e sono riferiti unicamente ai prodotti ISOVER. Sotto riserva di modifiche tecniche.

1.1.2021