

Pareti di separazione

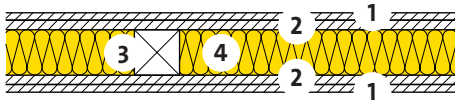
Parete di separazione tra locali



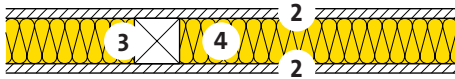
25-300



Costruzione in legno
Non portante / ossatura semplice



- 1 Lastra di gessofibra 10 mm
- 2 Lastra di gessofibra 12.5 mm
- 3 Ossatura in legno
- 4 Isolamento termico e fonico
ISOFIX 034, $\lambda_D = 0.034 \text{ W/(m K)}$



Lastra di gessofibra	d	[mm]	-	-	10	10
Lastra di gessofibra	d	[mm]	12.5	12.5	12.5	12.5
Ossatura in legno 60 x 60 mm	h	[mm]	60	-	60	-
Ossatura in legno 60 x 120 mm	h	[mm]	-	120	-	120
ISOFIX 034	d	[mm]	60	120	60	120
Protezione termica estiva						
Capacità di accumulo termico (con R_{si})	κ_i	[Wh/m ² K]	5	5	8	8
Isolamento fonico						
Valore di fonoisolamento ponderato [C02]	R_w	[dB]	42	44	47	50
Valore di adattamento dello spettro	(C;Ctr)	[dB]	(-1;-5)	(-2;-4)	(-2;-5)	(-1;-5)
Ecologia						
Punti di impatto ambientale [I01] [I02]	UBP	[Pt/(m ² a)]	409	468	690	749
Parte di isolante	-	[%]	9	15	5	9

[C02] Fonte: LIGNUM, DIN 4109-33:2016, www.dataholz.com.

[I01] Fattore di valutazione dell'Ufficio federale dell'ambiente UFAM.

[I02] Altri valori per la classificazione ecologica vedere file EcoSai.

Queste informazioni corrispondono allo stato attuale della tecnica e sono riferiti unicamente ai prodotti ISOVER. Sotto riserva di modifiche tecniche.

1.1.2021