

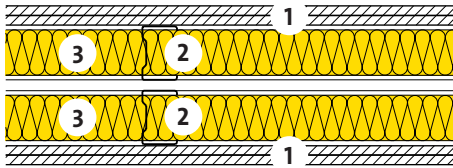
Pareti di separazione

Parete di separazione tra appartamenti

Costruzione a secco
Non portante / ossatura doppia



25-220



- 1 Lastra di gesso GKB, tipo A, 2 x 12.5 mm
- 2 Montante di metallo CW/UW 75 mm
- 3 Isolamento termico e fonico
ISORESIST PIANO PLUS, $\lambda_D = 0.036 \text{ W}/(\text{m K})$
- 4 Spazio 10 mm

ISORESIST PIANO PLUS	d	[mm]	60			
ISORESIST PIANO PLUS	d	[mm]	60			
Protezione termica invernale ed estiva						
Coefficiente di trasmissione termica:						
- con ponti termici	U	[W/(m ² K)]	-			
- senza ponti termici	U ₀	[W/(m ² K)]	0.25			
Protezione termica estiva						
Capacità di accumulo termico (con R _{si})	κ _i	[Wh/m ² K]	6			
Isolamento fonico						
Valore di fonoisolamento ponderato [C04]	R _w	[dB]	64			
Valore di adattamento dello spettro	(C;Ctr)	[dB]	(-5;-13)			
Protezione antincendio						
Resistenza al fuoco [F05]	-	[Minuti]	EI 90 - RF1			
Ecologia						
Punti di impatto ambientale [I01] [I02]	UBP	[Pt/(m ² a)]	653			
Parte di isolante	-	[%]	12			

[C04] Fonte: Saint-Gobain Isover AG.

[F05] Certificazione: registro di protezione antincendio AICAA, omologazione 17203.

[I01] Fattore di valutazione dell'Ufficio federale dell'ambiente UFAM.

[I02] Altri valori per la classificazione ecologica vedere file EcoSai.

Queste informazioni corrispondono allo stato attuale della tecnica e sono riferiti unicamente ai prodotti ISOVER. Sotto riserva di modifiche tecniche.

1.1.2021