

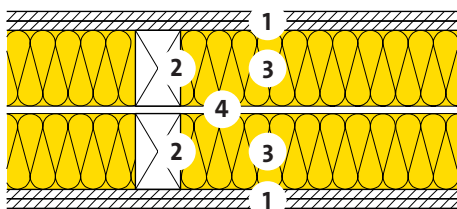
# Pareti di separazione

## Parete di separazione tra appartamenti

Costruzione in legno  
Non portante / ossatura doppia



25-210



- 1 Lastra di gessofibra 2 x 12.5 mm
- 2 Ossatura in legno 60 x 100 mm
- 3 Isolamento termico e fonico  
ISOFIX 034,  $\lambda_D = 0.034 \text{ W}/(\text{m K})$   
Isolamento termico e fonico  
ISORESIST 1000 035,  $\lambda_D = 0.035 \text{ W}/(\text{m K})$
- 4 Spazio 10 mm

|   |                |                         |         |         |  |  |
|---|----------------|-------------------------|---------|---------|--|--|
| ISOFIX 034  | d              | [mm]                    | 100     | -       |  |  |
| ISORESIST 1000 035                                  | d              | [mm]                    | -       | 100     |  |  |
| <b>Protezione termica invernale ed estiva</b>       |                |                         |         |         |  |  |
| Coefficiente di trasmissione termica:               |                |                         |         |         |  |  |
| - con ponti termici [A11]                           | U              | [W/(m <sup>2</sup> K)]  | 0.19    | 0.20    |  |  |
| - senza ponti termici                               | U <sub>0</sub> | [W/(m <sup>2</sup> K)]  | 0.16    | 0.16    |  |  |
| <b>Protezione termica estiva</b>                    |                |                         |         |         |  |  |
| Capacità di accumulo termico (con R <sub>si</sub> ) | $\kappa_i$     | [Wh/m <sup>2</sup> K]   | 9       | 9       |  |  |
| <b>Isolamento fonico</b>                            |                |                         |         |         |  |  |
| Valore di fonoisolamento ponderato [C02]            | R <sub>w</sub> | [dB]                    | 66      | 66      |  |  |
| Valore di adattamento dello spettro                 | (C;Ctr)        | [dB]                    | (-3;-7) | (-3;-7) |  |  |
| <b>Protezione antincendio</b>                       |                |                         |         |         |  |  |
| Resistenza al fuoco [F03]                           | -              | [Minuti]                | EI 30   | EI 60   |  |  |
| <b>Ecologia</b>                                     |                |                         |         |         |  |  |
| Punti di impatto ambientale [I01] [I02]             | UBP            | [Pt/(m <sup>2</sup> a)] | 897     | 897     |  |  |
| Parte di isolante                                   | -              | [%]                     | 13      | 13      |  |  |

[A11] Interasse montani 625 mm, larghezza montani 60 mm.  
[C02] Fonte: LIGNUM, DIN 4109-33:2016, www.dataholz.com.  
[F03] Certificazione: documentazione Lignum protezione antincendio.  
[I01] Fattore di valutazione dell'Ufficio federale dell'ambiente UFAM.  
[I02] Altri valori per la classificazione ecologica vedere file EcoSai.

Queste informazioni corrispondono allo stato attuale della tecnica e sono riferiti unicamente ai prodotti ISOVER. Sotto riserva di modifiche tecniche.

1.1.2021