

# Façades ventilées avec la laine de verre ISOVER.



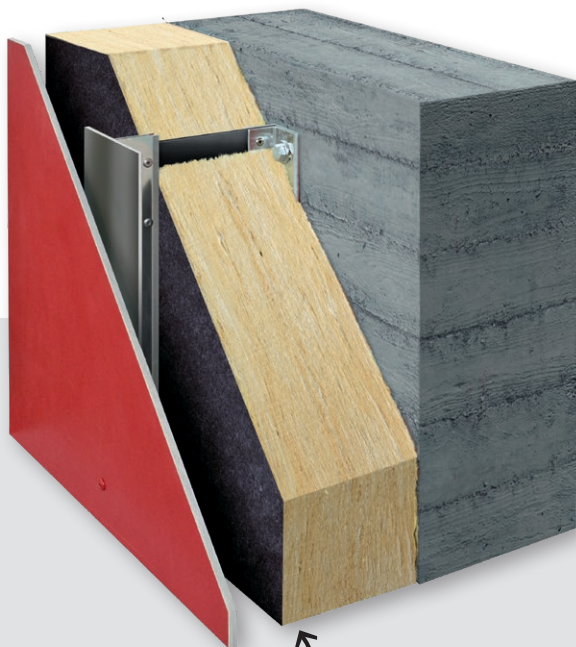
**ISOVER**  
SAINT-GOBAIN

# Les façades ventilées sont robustes, durables et écologiques.

Le principe de base de la façade ventilée est la séparation constructive de l'isolation thermique et de la protection contre les intempéries. Il en résulte toute une série d'effets positifs - par exemple, la grande liberté dans le choix du revêtement de la façade ou la durabilité et la rentabilité élevée du bâtiment.

**Saint-Gobain ISOVER est le leader dans la production de panneaux isolants pour façades en laine de verre depuis plus de 40 ans.**

Notre ligne de produits PB F est considérée comme «l'isolation de façade» par excellence. Cependant, nous ne nous reposons pas sur nos lauriers et menons des recherches au sein de notre site de production de Lucens dans le canton de Vaud afin d'améliorer constamment la gamme d'isolants de façade en termes de confort de pose et de performance d'isolation.



En 2020, l'Association professionnelle suisse pour les façades ventilées APSFV fêtera son trentième anniversaire. Saint-Gobain ISOVER SA, en tant que partenaire principal, félicite le centre d'expertise et d'information pour son travail fructueux.



**APSFV**

Association professionnelle Suisse  
pour des façades ventilées

# La solution ISOVER:

Toute la gamme d'une seule main.



## Panneaux d'isolation de façade

### **PB F 030 : Le panneau d'isolation 5 étoiles avec Lambda 0.030.**

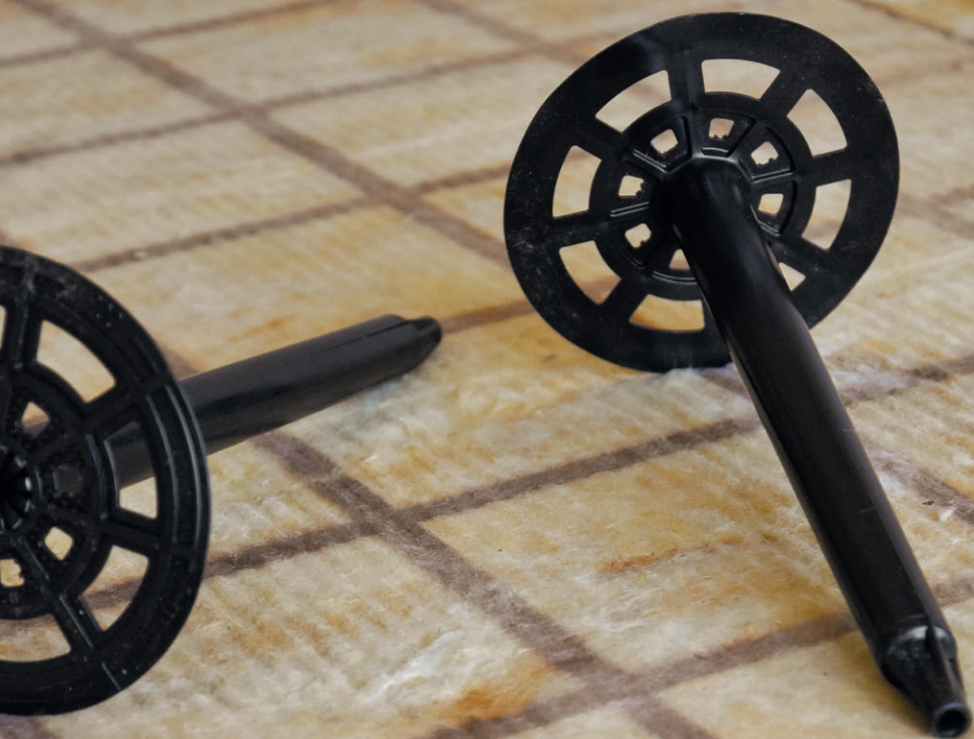
Avec ses performances exceptionnelles d'isolation et sa surface hydrofuge, le panneau d'isolation de façade PB F 030 est parfaitement adapté aux façades ventilées. Le voile de verre noir protège de façon durable la surface du panneau isolant. Il améliore également l'esthétique de la façade.

### **Autres panneaux d'isolation de façade dans notre gamme :**

**PB F EXTRA 032 :** La solution 032 éprouvée.

**PB F ECO 032 :** La combinaison de l'économie et de l'écologie.

**CLADISOL 032 :** Le classique pour les cassettes métalliques.



## Fixation de l'isolation

### **X-IE 9 : À tirer. Temps de montage extrêmement court.**

Grâce à ce tout nouveau système de fixation, la laine de verre d'une épaisseur jusqu'à 200 mm peut être installée cinq fois plus rapidement qu'avec les méthodes traditionnelles. Autre avantage, les nuisances sonores pendant les travaux de rénovation sont considérablement réduites par rapport aux solutions habituelles.

### **Autres fixations d'isolation dans notre gamme :**

**DH Cheville d'isolant en deux pièces :** Pour l'isolation simple ou double couche.

**HIF Cheville d'isolant :** Applications standard jusqu'à 240 mm.

**Drall-Fix FU :** Installation rapide d'une isolation supplémentaire.



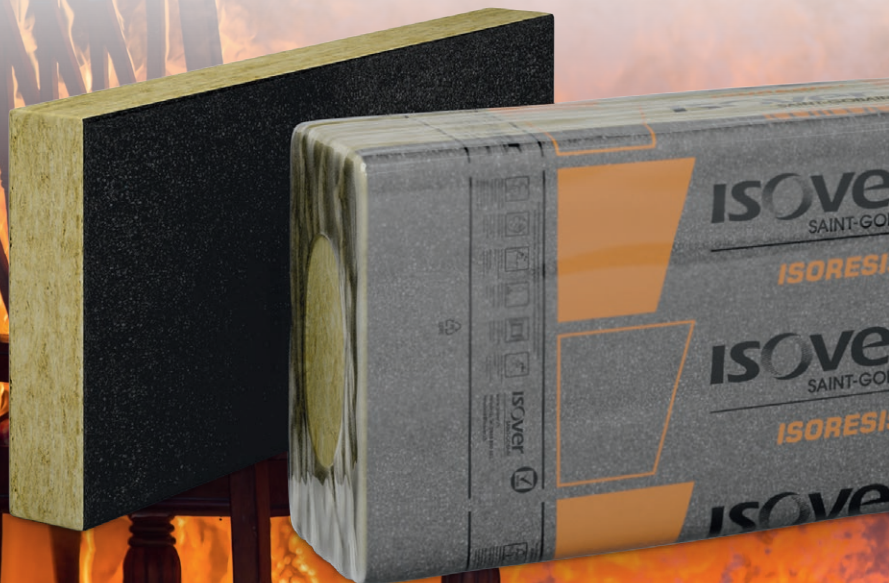
# Nouvelles possibilités avec la laine de verre ISOVER – grâce à la mise à jour de la documentation LIGNUM 7.1

Les panneaux d'isolation de façade ISOVER sont incombustibles (RF1) et répondent aux exigences de performance au feu pour toutes les catégories de bâtiments et d'utilisation selon les directives de l'AEAI. Ce n'est que dans le cas de revêtements de murs extérieurs combustibles de bâtiments de hauteur moyenne que la propagation du feu doit être limitée en plus par des bandes coupe-feu horizontales.

**La documentation Lignum protection incendie 7.1 «Parois extérieures - Constructions et revêtements», mise à jour, contient de nouveaux détails sur la protection incendie.**

Selon leur conception, il est possible d'isoler avec du PB F 030, PB F EXTRA 032 ou PB F ECO 032. Si un point de fusion supérieur à 1000°C est requis, ISORESIST 1000 031 F répond également à cette exigence - avec une valeur  $\lambda$  sensationnelle de 0.031 [W/(m K)].

**ISORESIST 1000 031 F combine une protection incendie accrue avec une excellente isolation thermique.**



# Thermique, acoustique, protection incendie: Des conseils professionnels.



Isolation  
thermique



Isolation  
phonique



Protection  
incendie



Saint-Gobain  
ISOVER SA

Route de Payerne 1  
1522 Lucens  
Tél. 021 906 01 11  
[admin@isover.ch](mailto:admin@isover.ch)