

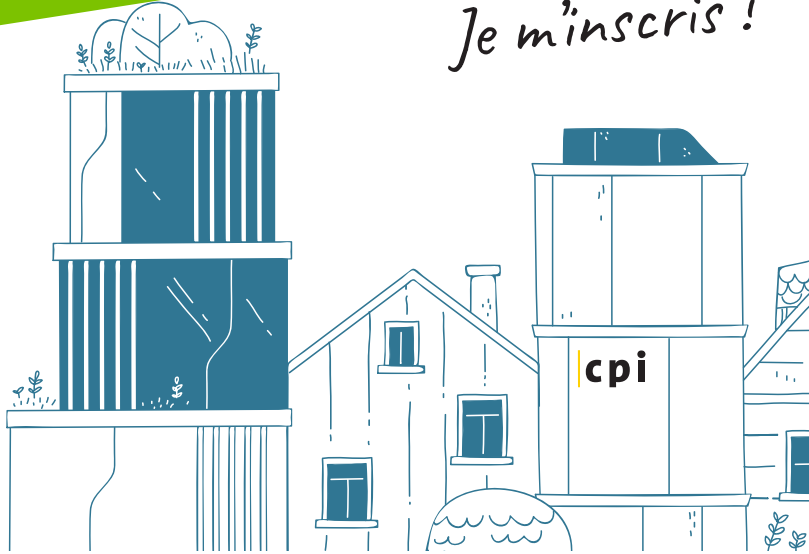
# Journée thématique CPI 2024

## Construire de manière écologique et durable

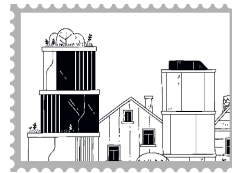
cpi

Formation continue pour isoler durablement

Je m'inscris !



**ISOVER**  
SAINT-GOBAIN



GAS/ECR/ICR

nicht frankieren  
ne pas affranchir  
non affrancare  
50634528  
000030  
SWISS POST



CPI  
Route de Payerne 1  
1522 Lucens

### DE QUOI PARLE-T-ON ?

La construction écologique et durable est un grand défi. Les labels de construction qui répondent à des exigences plus élevées que celles imposées par la loi offrent une aide pour une construction durable dans ce domaine.

Les standards suisses bien connus MINERGIE-ECO, MINERGIE-A et -P ainsi que les exigences d'ecobau, qui mettent l'accent sur l'écologie et la santé, ont été révisés et harmonisés au cours des deux dernières années et introduits à l'automne 2023.

Lors de la journée de cours CPI, les intervenants des associations MINERGIE et ecobau présenteront les nouveautés et les conséquences qu'elles impliquent.

Un bref apport sur le thème de l'épaisseur d'isolation optimale du point de vue écologique avec un impact minimal sur l'environnement clarifie cette question sur la base de deux études

Le projet de construction certifié MINERGIE-ECO montre les défis et les solutions concrètes et les questions relatives au standard Minergie-ECO peuvent être discutées à l'aide de ce projet.

### OBJECTIFS

Acquérir des connaissances théoriques et pratiques sur le développement durable et l'écologie ou réactualiser son savoir.

Dialoguer et échanger ses connaissances avec des experts et collègues du même domaine professionnel.

*Ce cours peut être pris en compte pour le programme de validation des compétences MINERGIE.*

### PUBLIC CIBLE

Ce cours s'adresse aux planificateurs, applicateurs et autres professionnels du bâtiment.

### HORAIRE

8h à env. 15h

### COÛT

CHF 150.--

Repas de midi compris

### DATES 2024

**02.10.24** CPI, Lucens



Visite d'usine à la suite du cours si souhaité

Inscriptions jusqu'au 13.09.24

Les cours de la plateforme de formation continue CPI vous permettent d'acquérir **les connaissances pratiques actuelles pour la réalisation de constructions durables.**

Une offre de Saint-Gobain Isover SA, votre partenaire pour une construction énergétiquement efficace.

**ISOVER**  
SAINT-GOBAIN



## THÈMES ET INTERVENANTS



### MATINÉE

#### Nouveautés Minergie 2024

- Confort
- Efficience
- Protection du climat

Intervenant  
**Olivier Meile**  
Minergie Agence romande

#### Nouveautés Ecobau 2024

- Minergie-Eco «Un bâtiment sain, respectueux du climat, circulaire»  
Quelles sont les nouveautés ?
- La construction durable en toute simplicité - l'aide des instruments ecobau
- Qu'est-ce qui caractérise un matériau écologique et sain - le point de vue d'ecobau

Intervenant  
**Sébastien Piguet**  
Le Bureau romand ecobau

#### Epaisseur d'isolation optimale du point de vue écologique

- Les résultats de deux études sur le sujet

Intervenant  
**Martin Bohnenblust,**  
Resp. technique d'application - Isover SA

#### Construction durable, certifications : de la planification à la réalité de l'exécution (WTC, Lausanne)

- Motivation du maître d'ouvrage
- Défis
- Conseils

**Sophie Aubert**  
Weinmann Energies SA



← Inscriptions ici

Chers partenaires,

Nous sommes heureux de vous inviter à notre journée de formation « **Construire de manière écologique et durable** ». Cette formation vise à renforcer vos connaissances dans ce domaine.

Pour vous inscrire, utilisez le **code QR** ou renvoyez le **bulletin d'inscription** ci-dessous **avant le 13 septembre 24**. Les places sont limitées, alors inscrivez-vous rapidement pour garantir votre participation.

Si vous avez des questions ou besoin d'informations supplémentaires, n'hésitez pas à nous contacter. Nous espérons vous voir nombreux lors de cette journée de formation cruciale.

Cordialement,  
Votre Team-CPI

*Je m'inscris !*



\_\_\_\_\_  
Nom/Prénom

\_\_\_\_\_  
Entreprise

\_\_\_\_\_  
Adresse & mail

\_\_\_\_\_  
Date/Signature

**02.10.2024** CPI à Lucens

visite d'usine

RSVP. Inscriptions jusqu'au 13.09.24