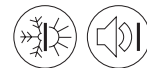


# Planchers – Constructions bois

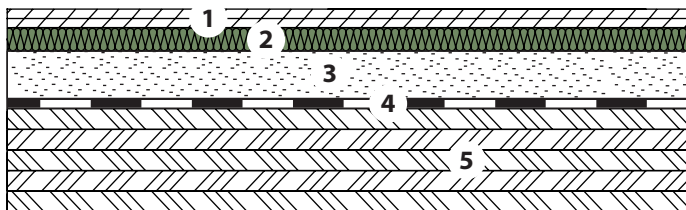
## Dalle entre étages à l'intérieur d'unités d'utilisation



33-230



Plafond en bois massif  
Elément de surface visible



- 1 Élément de chape en fibres-gypse 25mm
- 2 Isolation thermique et phonique  
Akustic EP 3,  $\lambda_D = 0.039 \text{ W/(m K)}$
- 3 Remplissage à liaison élastique (env.  $90 \text{ kg/m}^2$ )
- 4 Couche de séparation
- 5 Plafond en bois massif  
Elément de surface 140mm

Élément de chape en fibres-gypse [G12]	d	[mm]	25			
Akustic EP 3	d	[mm]	20			
<b>Protection thermique d'été</b>						
Capacité thermique (avec $R_{si}$ ) [H01]	$k_{i, \text{en haut}}$	[Wh/m <sup>2</sup> K]	10			
Capacité thermique (avec $R_{si}$ )	$k_{i, \text{en bas}}$	[Wh/m <sup>2</sup> K]	9			
<b>Isolation phonique</b>						
Indice d'affaibl. acoustique pondéré [C02]	$R_w$	[dB]	62			
Terme d'adaptation du spectre	(C;Ctr)	[dB]	(-5;-13)			
Niveau de pression pondéré du bruit de choc normalisé [C02]	$L_{nw}$	[dB]	50			
Terme d'adaptation du spectre	(C <sub>i</sub> )	[dB]	(-1)			
<b>Écologie</b>						
Indice de charge polluante [I01] [I02]	UBP'21	[Pt/(m <sup>2</sup> a)]	2883			
Part de l'isolation	-	[%]	7			

[C02] Sources: LIGNUM, DIN 4109-33:2016, [www.dataholz.com](http://www.dataholz.com).  
 [G12] Charge ponctuelle admissible: 1kN (selon le fabricant d'éléments de chape)  
 [H01] Capacité thermique valable pour parquet collé.  
 [I01] Valeur de classement de l'office fédéral de l'environnement OFEV.  
 [I02] D'autres valeurs de classement écologique voir fichier EcoSai.

Ces données correspondent à l'état de la technique actuelle et se réfèrent uniquement aux produits ISOVER. Sous réserve de modifications techniques.