

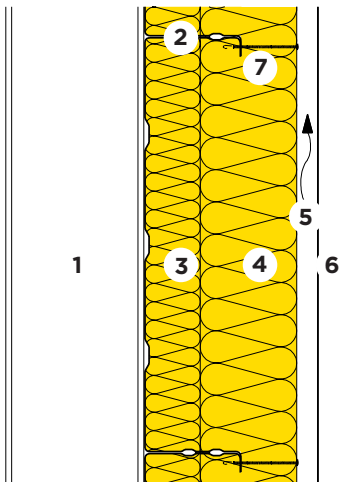
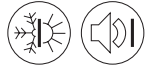
# Façades ventilées

## Façade métallique

Bardage en cassettes d'acier 500 et 600 mm  
Système de façade MONTAPLUS



21-640



- 1 Construction en acier
- 2 Cassette d'acier MONTAWALL® MK
- 3 Isolation thermique et phonique  
PB F 032,  $\lambda_D = 0.032 \text{ W/(m K)}$
- 4 Isolation thermique et phonique  
PB F 032,  $\lambda_D = 0.032 \text{ W/(m K)}$
- 5 Vide d'aération
- 6 Profilé ondulé SWISS PANEL®, p.ex. SP 27/111,  
1,25 mm
- 7 Vis autoperceuse à distance SFS

Largeur de cassettes	b	[mm]	500	600	600	
Profondeur de cassettes	t	[mm]	160	140	160	
PB F 032	d	[mm]	100	80	100	
PB F 032	d	[mm]	140	140	140	

Protection thermique d'hiver et d'été [Z01]			ModEnHa 2015	ModEnHa 2015	ModEnHa 2015	
Coefficient de transmission de chaleur:						
- avec ponts thermiques [B06]	U	[W/(m² K)]	0.19	0.19	0.18	
- sans ponts thermiques	U <sub>0</sub>	[W/(m² K)]	0.13	0.14	0.13	
Protection thermique d'été						
Capacité thermique (avec R <sub>si</sub> )	κ <sub>i</sub>	[Wh/m² K]	2	2	2	
Isolation phonique						
Indice d'affaibl. acoustique pondéré [C04]	R <sub>w</sub>	[dB]	57	57	57	
Terme d'adaptation du spectre	(C;Ctr)	[dB]	(-3;-10)	(-3;-10)	(-3;-10)	
Écologie						
Indice de charge polluante [I01] [I02]	UBP'21	[Pt/(m² a)]	3115	2893	2991	
Part de l'isolation	-	[%]	10	10	10	

[B06] 3 vis par m².

[C04] Sources: Saint-Gobain Isover SA.

[I01] Valeur de classement de l'office fédéral de l'environnement OFEV.

[I02] D'autres valeurs de classement écologique voir fichier EcoSai.

[Z01] Standards d'isolation:  $U \leq 0.25, \leq 0.20, \leq 0.15, \leq 0.10 \text{ W/(m}^2 \text{ K)}$ . Explications voir brochure "Renovation".

Ces données correspondent à l'état de la technique actuelle et se réfèrent uniquement aux produits ISOVER. Sous réserve de modifications techniques.